

Portfolio

2018–2026

O Mnie

Wykształcenie

2017—2018	Budownictwo, Studia Inżynierskie Politechnika Gdańska
2018—2019	Architektura, Studia Inżynierskie Politechnika Gdańska
2019—2022	Architektura, Studia Inżynierskie Sopocka Akademia Nauk Stosowanych
2022—2024	Architektura, Studia Magisterskie Sopocka Akademia Nauk Stosowanych

Doświadczenie

2017—2019	Asystent Kierownika Budowy cityhouse.com.pl
2019—2022	Młodszy Architekt jotaarchitekci.pl
2022—2023	BIM Modeler TMRW.inc
2024—2026	ROARK Studio roarkstudio.pl
2024—2026	QA Tester designbotic.pl
2023—	Architect x AI Product Builder mateuszbochynski.com

Umiejętności

Programy Revit, Rhino, Grasshopper, Rhino.Inside.Revit, AutoCAD, QGIS, 3ds Max, V-Ray, Twinmotion, D5, Unreal Engine, Illustrator, InDesign, Photoshop, Python, Midjourney

Umiejętności Twarde Projektowanie koncepcyjne, modelowanie 3D i BIM, analiza kontekstu, wizualizacje architektoniczne, projektowanie parametryczne w Grasshopperze, integracja Rhino z Revitem, praca z DWG/RVT, QGIS, Ladybug Tools, optymalizacja wariantów oraz komunikacja projektu przez diagramy i plansze.

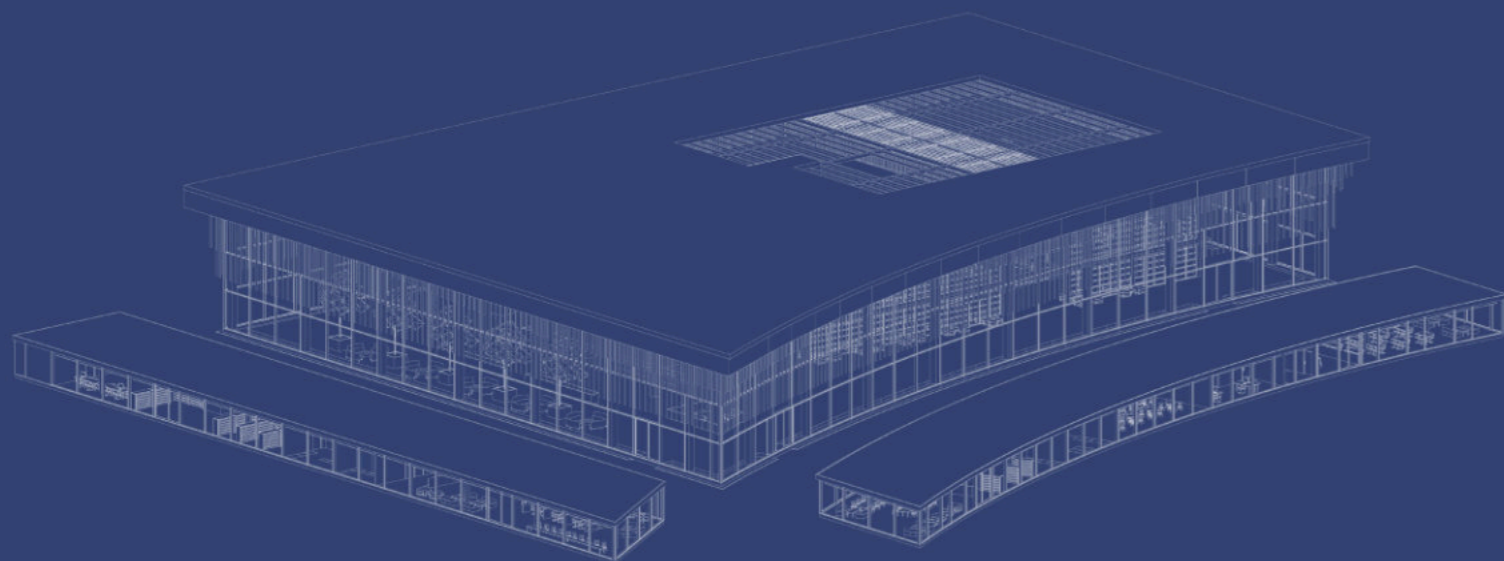


mateuszbochynski.com
m8@mateuszbochynski.com
+48 732 190 799
Warszawa/Gdańsk

Budynek Wielofunkcyjny

Powstańców Warszawy, Pruszcz Gdański

Projekt Magisterski 2024



Ta dynamiczna koncepcja przekształca nowoczesne miejsce pracy w tętniące życiem centrum społecznościowe. Uwagę przyciąga niezwykła fasada, która łączy elegancki metal z ciepłym drewnem, zachęcając do odkrywania wnętrza. Wewnątrz znajdują się różnorodne, elastyczne przestrzenie, które zaspokajają potrzeby różnych stylów pracy, sprzyjając współpracy i innowacyjności. Duże przeszklenia wpuszczają do wnętrza mnóstwo naturalnego światła, a zintegrowane zielone przestrzenie podnoszą komfort pracy. Tętniąca życiem kawiarnia, zachęcające tarasy zewnętrzne oraz wielofunkcyjna przestrzeń eventowa tworzą miejsce, w którym praca, życie i społeczność się przenikają.

Software: Rhino, Grasshopper, Revit, Rhino-Inside, 3ds Max, V-ray, QGIS

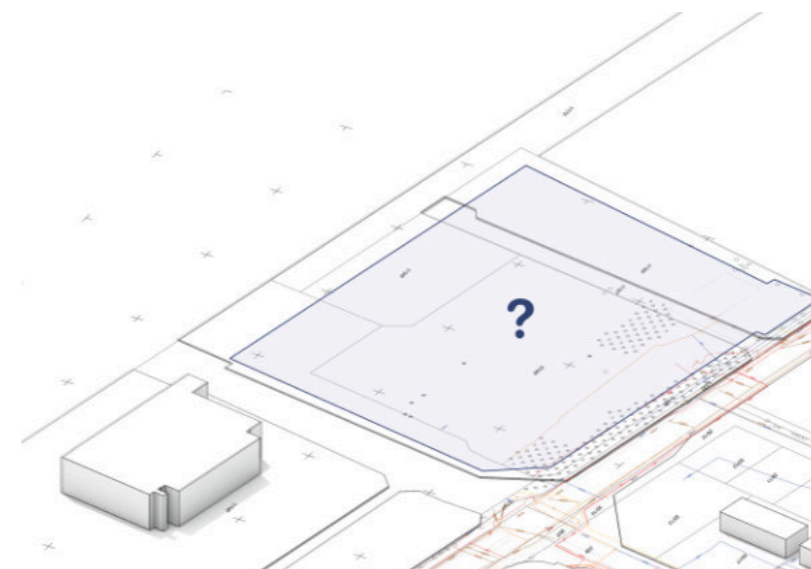


Diagram ten ilustruje kontekst terenu projektu.

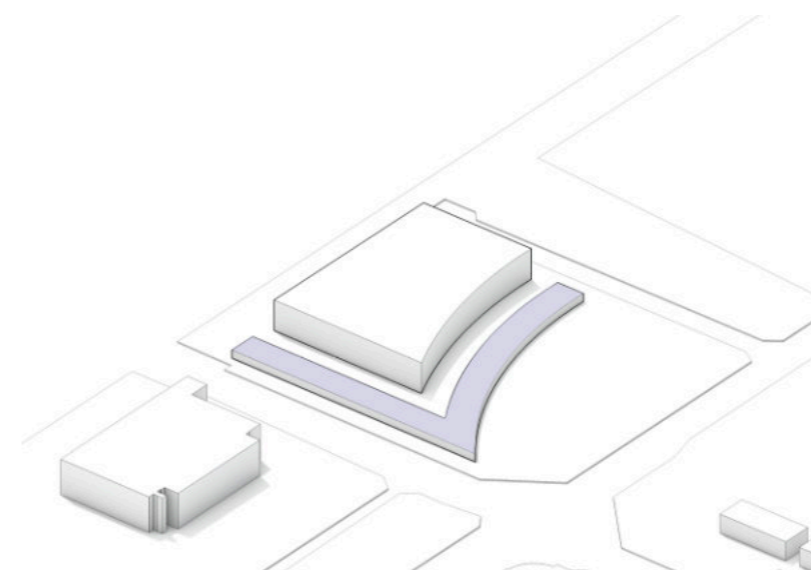


Diagram ten ukazuje inspirację koncepcyjną, która legła u podstaw formy budynku.

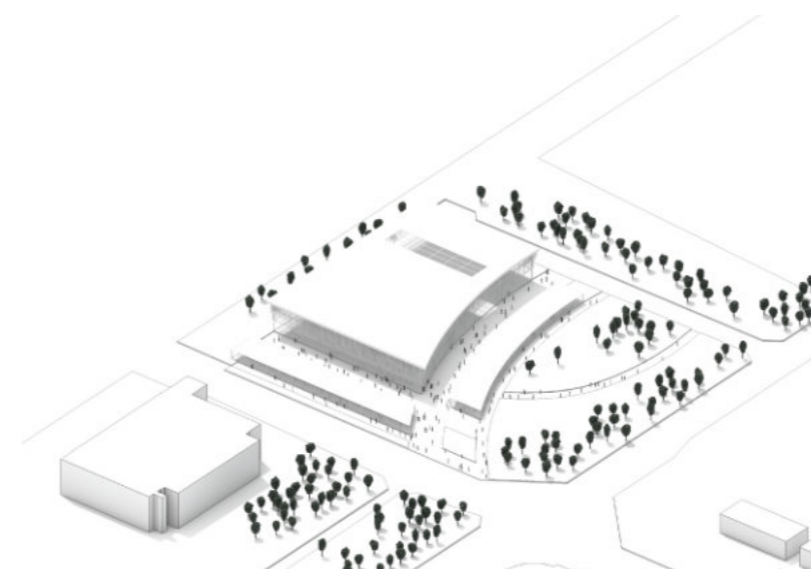
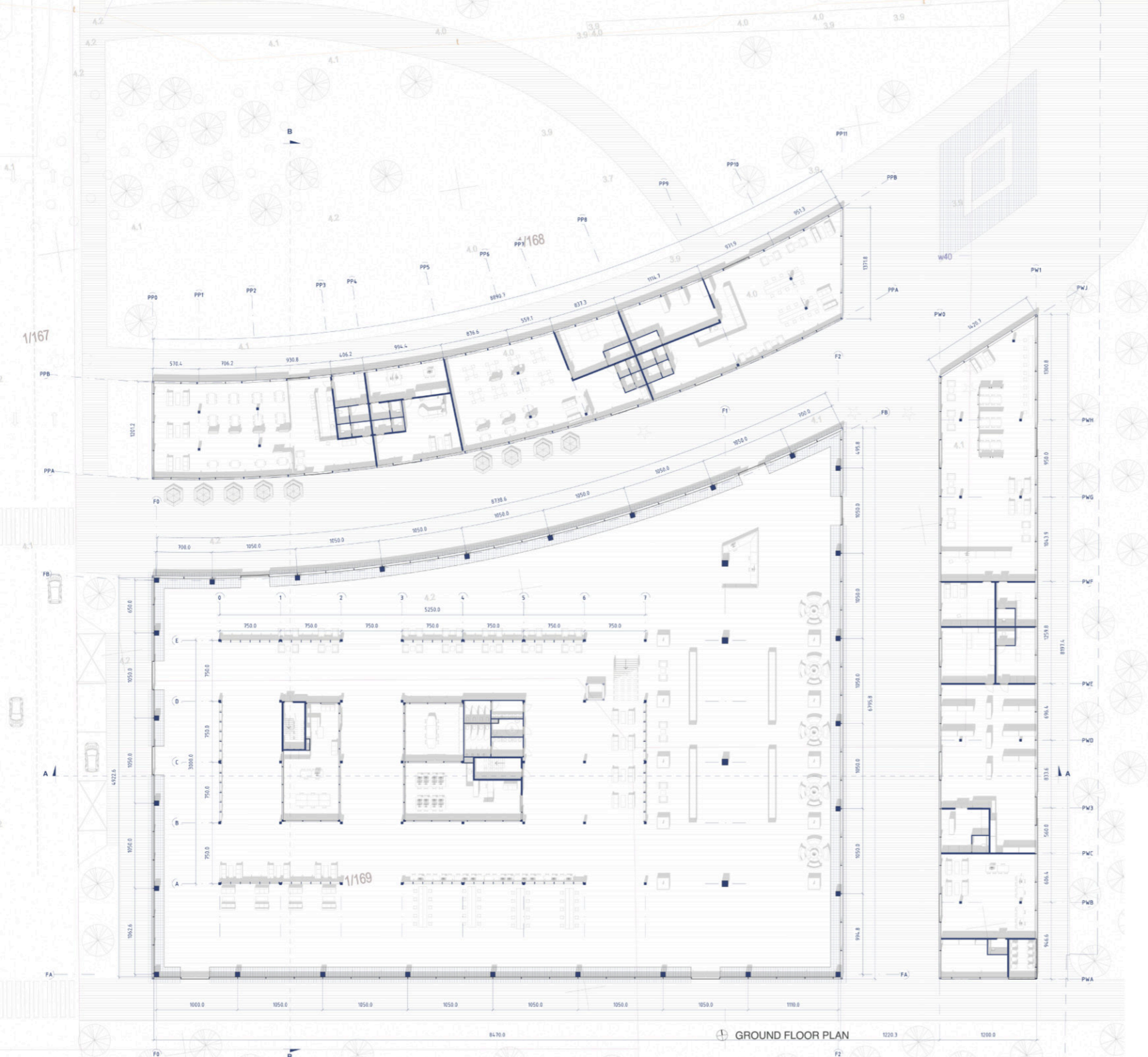


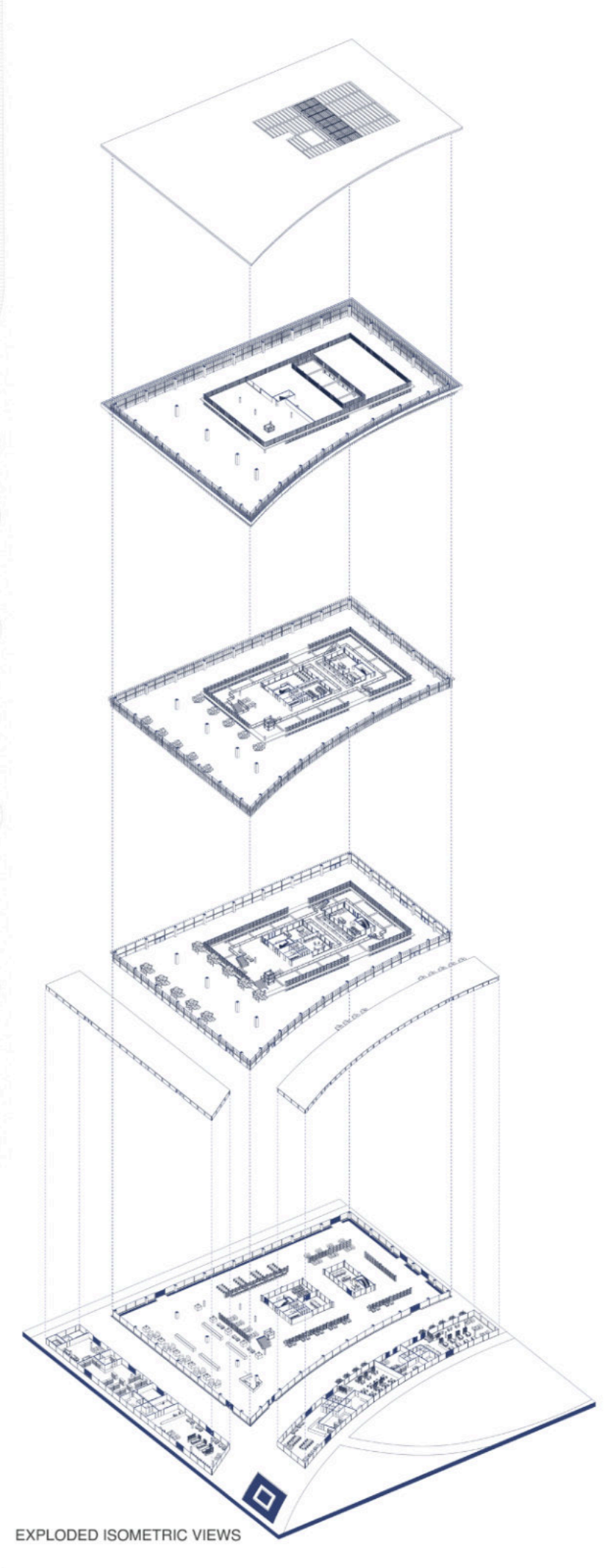
Diagram ten syntetyzuje główne założenia projektu, ukazując płynne połączenie formy, funkcji i zrównoważonego rozwoju.



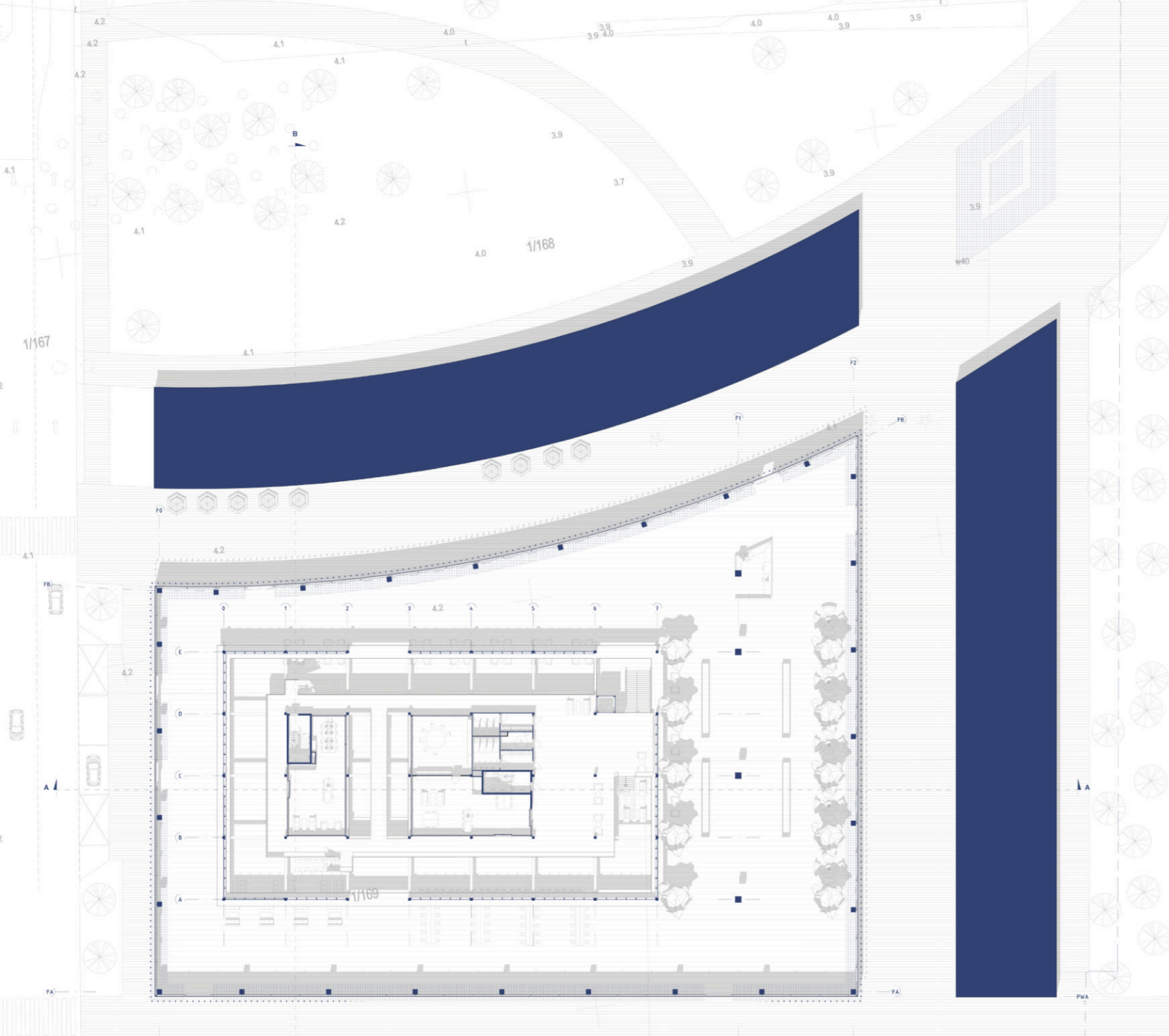




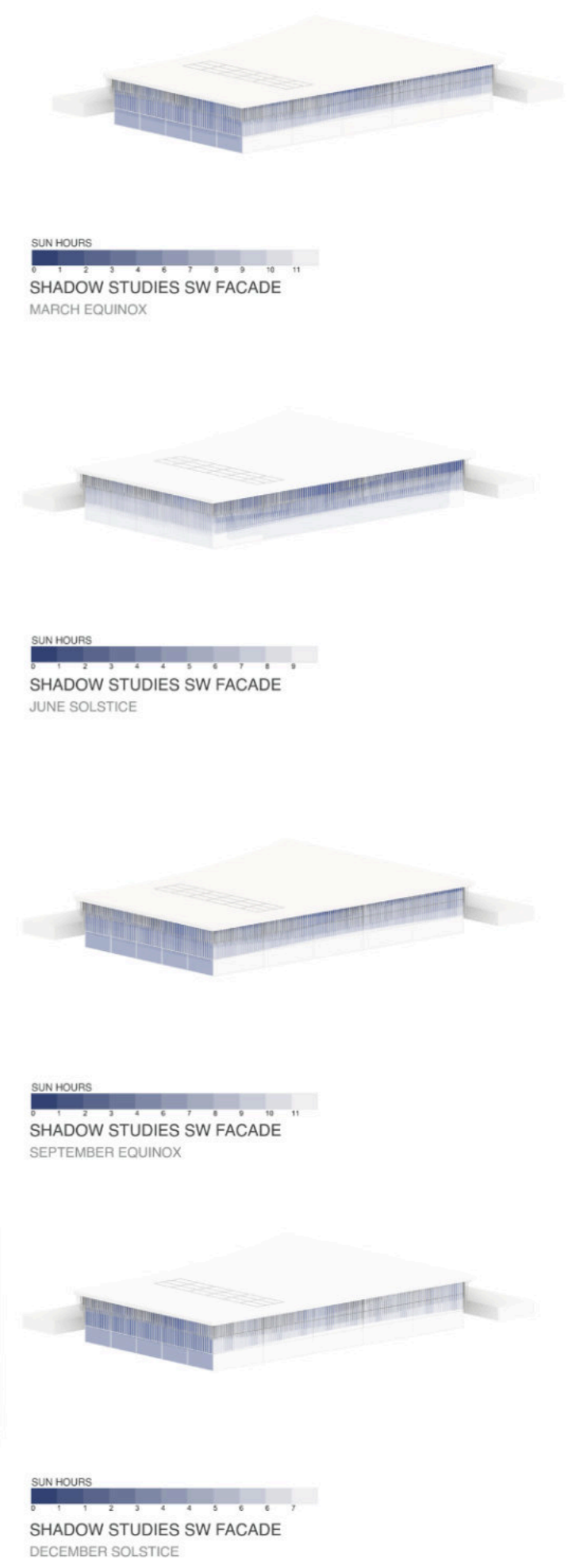
GROUND FLOOR PLAN

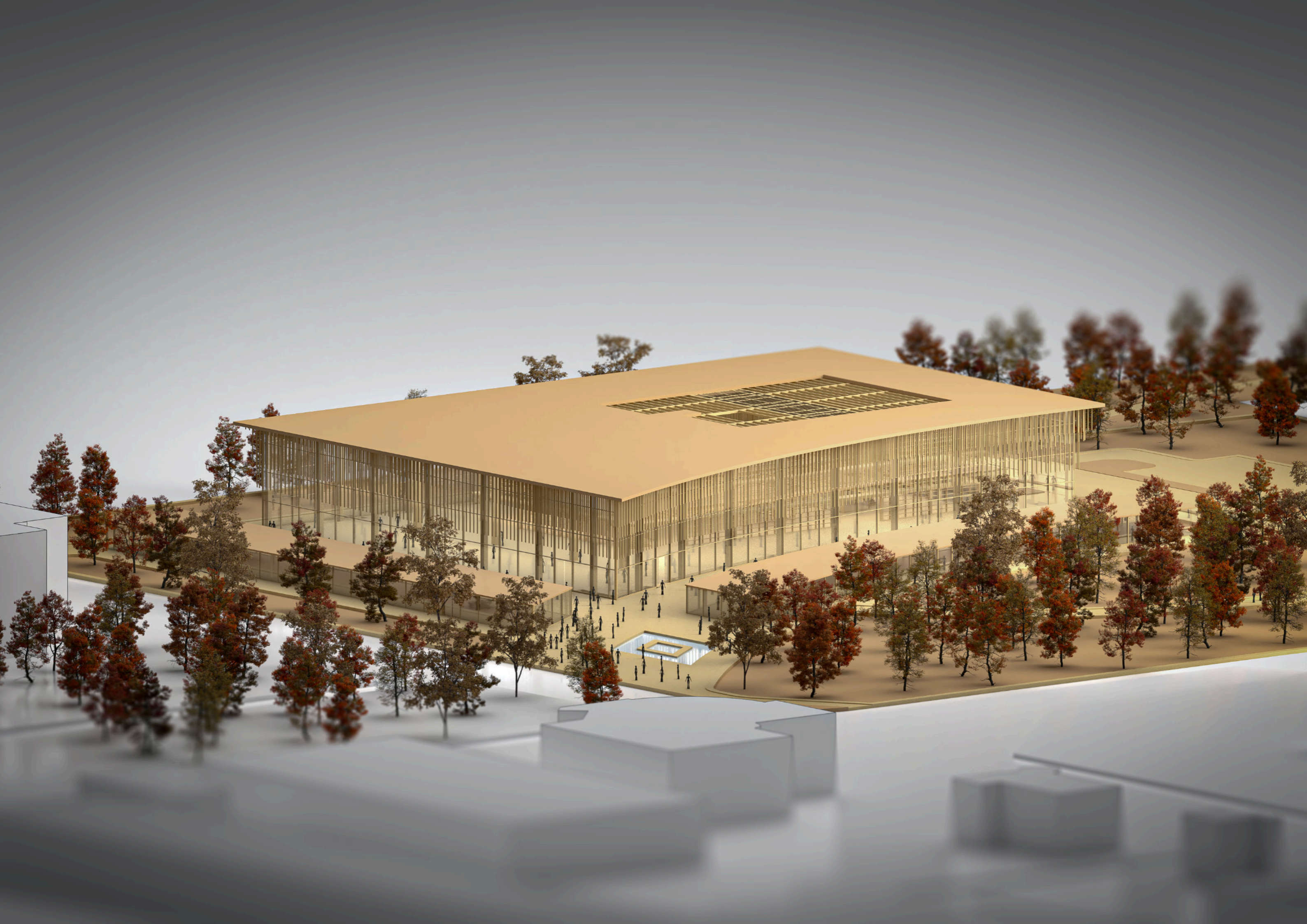


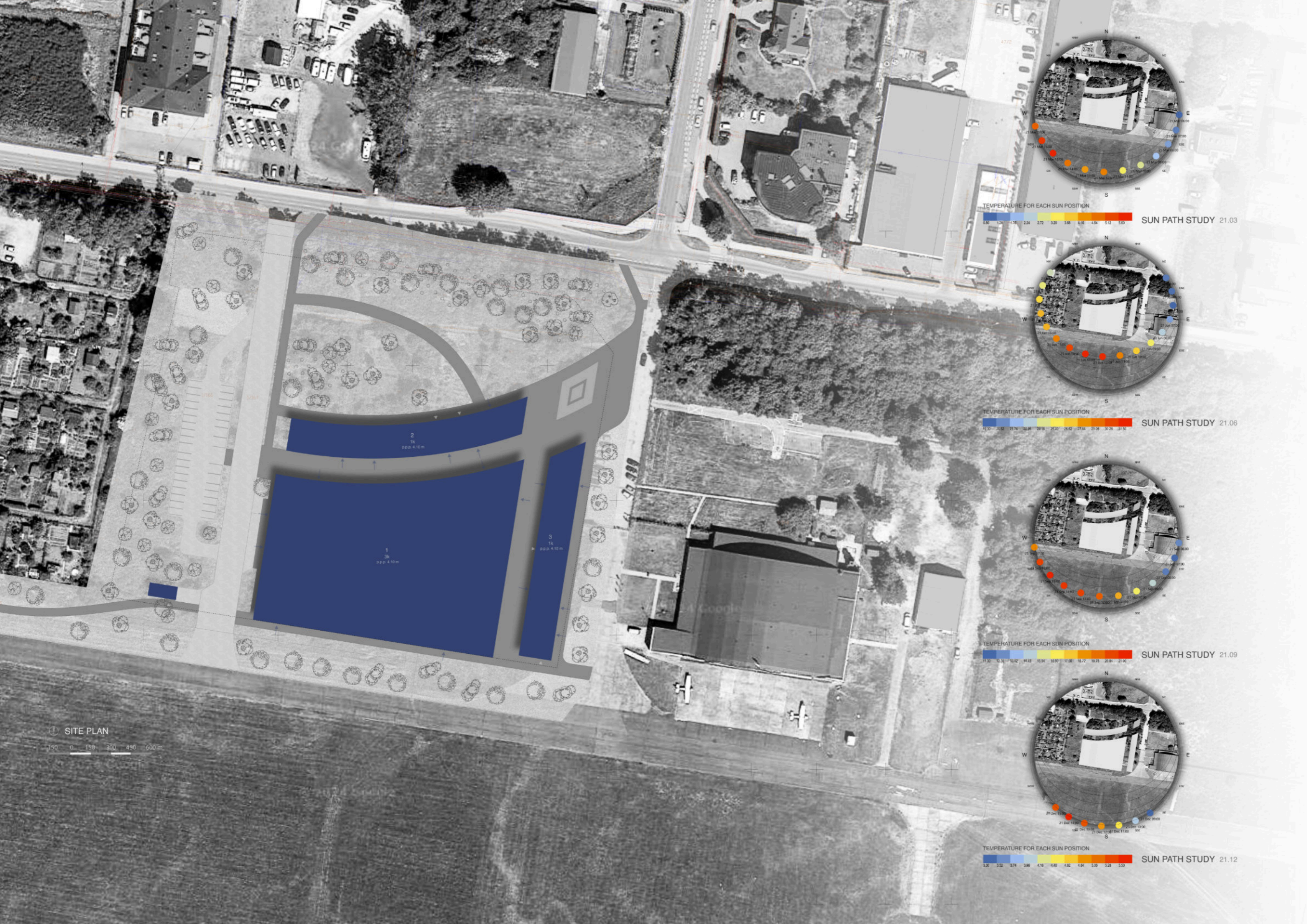
EXPLODED ISOMETRIC VIEWS



FLOOR PLAN

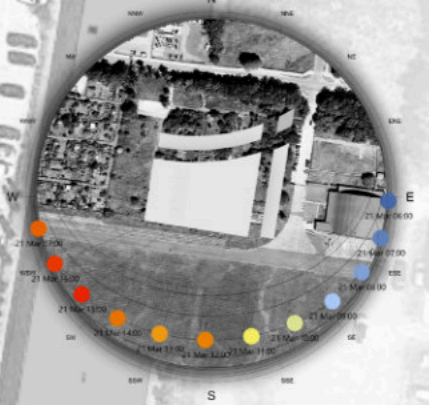




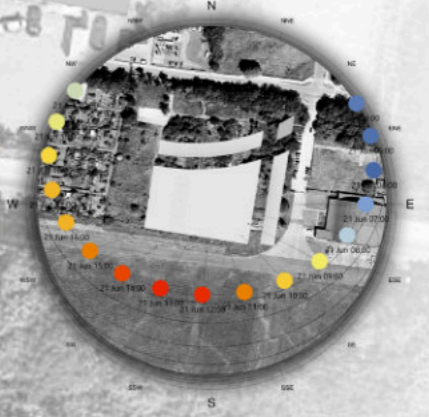


SITE PLAN
150 0 150 300 450 600 m

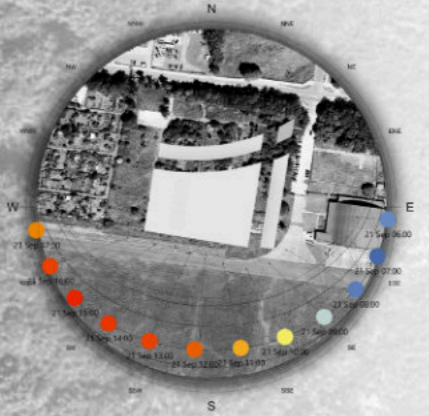
TEMPERATURE FOR EACH SUN POSITION
SUN PATH STUDY 21.03



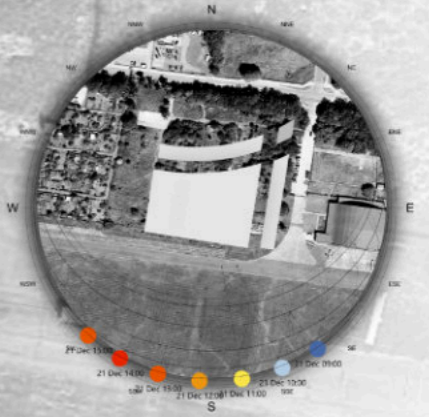
TEMPERATURE FOR EACH SUN POSITION
SUN PATH STUDY 21.06



TEMPERATURE FOR EACH SUN POSITION
SUN PATH STUDY 21.09



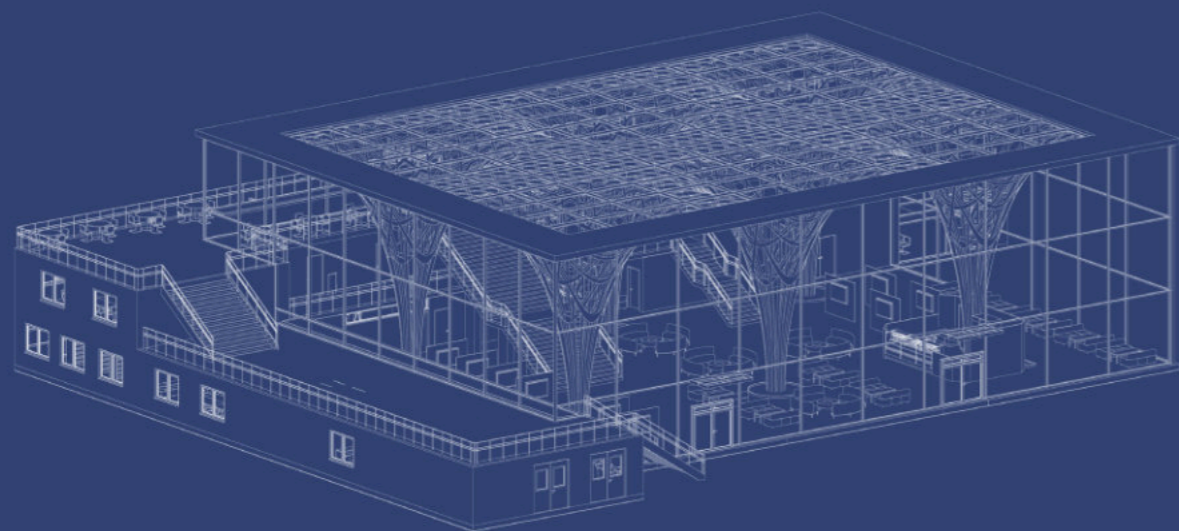
TEMPERATURE FOR EACH SUN POSITION
SUN PATH STUDY 21.12



Centrum Sąsiedzkie

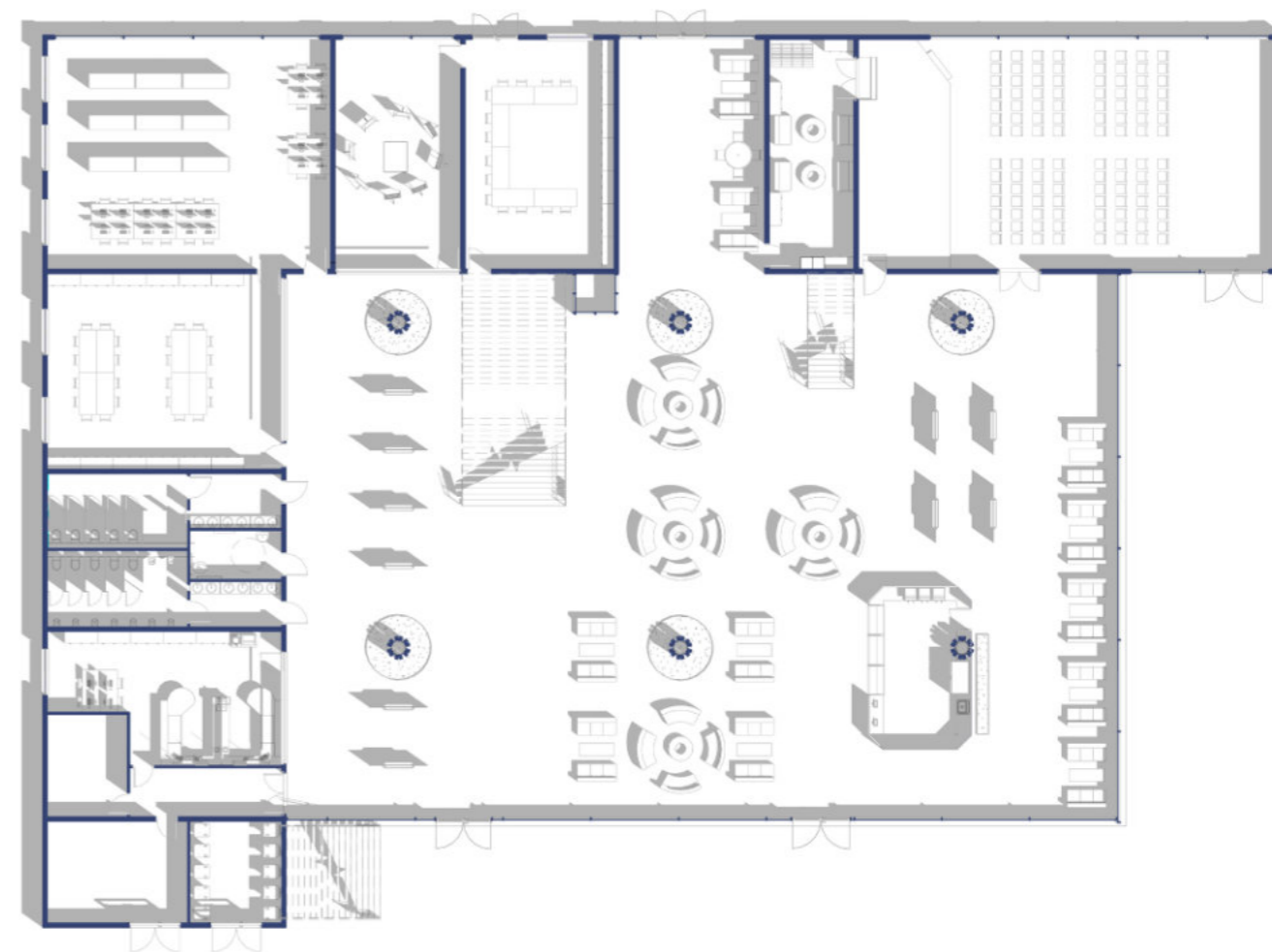
Jednorożca, Gdańsk

Projekt Studencki 2022



Projekt centrum sąsiedzkiego przekształca architekturę użyteczności publicznej, czyniąc ją katalizatorem więzi społecznych i dobrego samopoczucia. Wyróżniającą cechą budynku jest parametrycznie zaprojektowana drewniana konstrukcja, która tworzy ciepłą i przyjazną atmosferę, jednocześnie prezentując najnowocześniejsze, zrównoważone techniki budowlane. Wszechstronne wnętrze pomieści szereg funkcji, w tym przestrzenie wystawowe dla lokalnych szkół, biura organizacji pozarządowych, sale terapeutyczne, sale szkoleniowe oraz przytulną kawiarnię. Ten wielofunkcyjny ośrodek sprzyja zaangażowaniu społeczności i stanowi wzór innowacji architektonicznej.

Software: Rhino, Grasshopper, Revit, Rhino-Inside, 3ds Max, V-ray







Przestrzeń Wnętrza: Otwarta Przestrzeń Pełna Światła, Ciepła i Wspólnoty

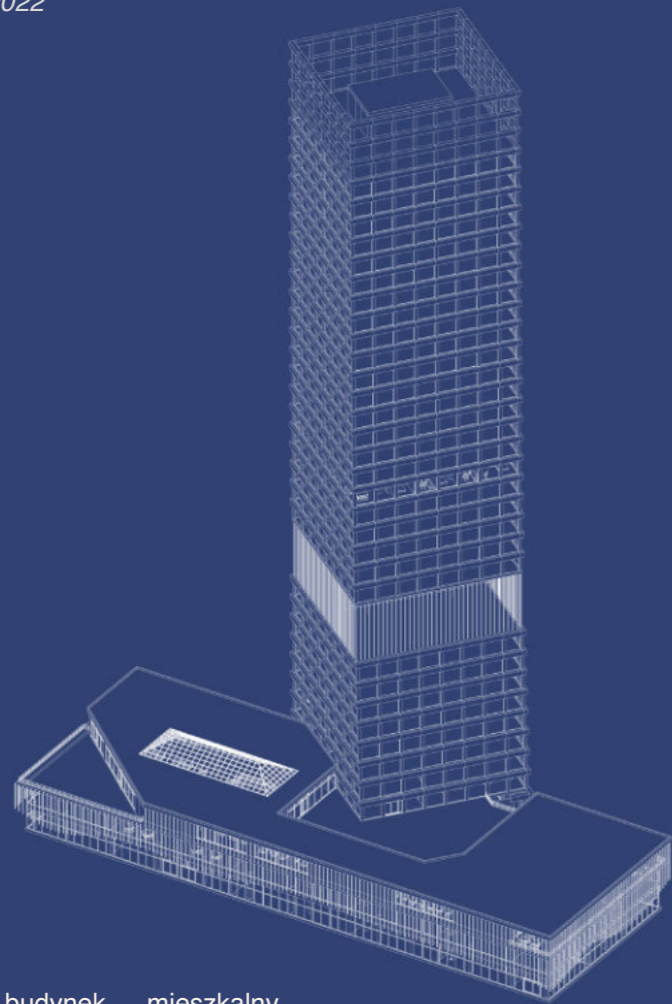
Wnętrze centrum sąsiedzkiego stanowi dowód na to, jak architektura może zmieniać życie społeczności. Otwarte, przestronne pomieszczenia, skąpane w naturalnym świetle, zachęcają do interakcji i tworzą poczucie przynależności.



Wysoki sufit przepuszcza światło słoneczne, tworząc urokliwą grę światła i cieni. Ta harmonia naturalnych elementów wprowadza atmosferę spokoju i refleksji, podczas gdy misterna krata drewnianej konstrukcji dodaje wnętrzu organicznej elegancji.

Budynek Mieszkalny wraz z Pasażem Handlowym na Terenach Stoczni Gdańskiej

Projekt Inżynierski 2022



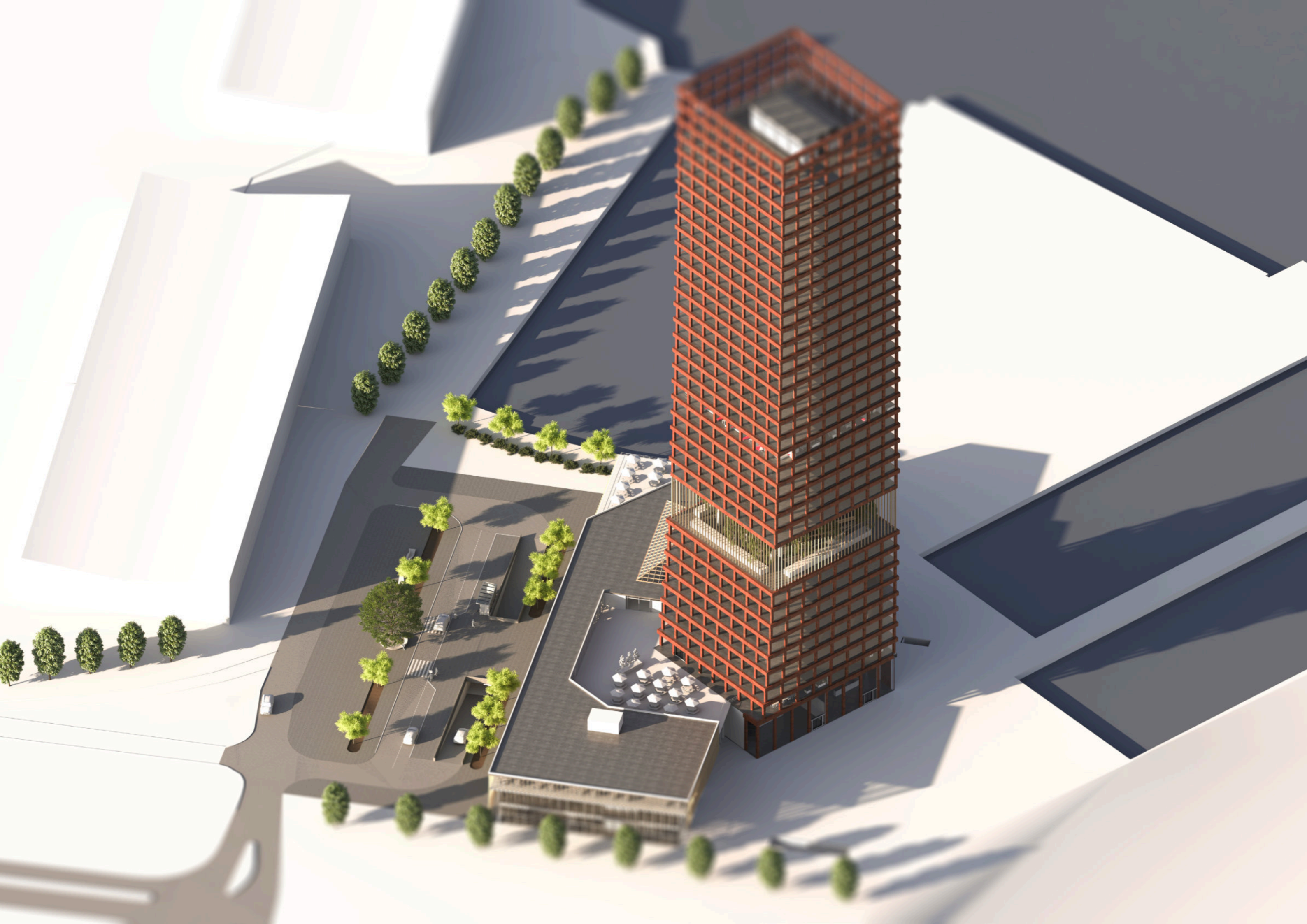
Ten wyjątkowy budynek mieszkalny, wznoszący się na tętniącym życiem podium z lokalami handlowymi i gastronomicznymi, na nowo definiuje miejski styl życia w ramach rewitalizacji historycznej Stoczni Gdańskiej. Projekt oddaje hołd przemysłowemu dziedzictwu tego miejsca, jednocześnie wpisując się w zrównoważoną przyszłość. Elegancka forma wieży, pokryta patynowaną stalą corten, tworzy wyrazisty kontrast z niebem, nawiązując do charakteru dawnej stoczni. Podium budynku ożywia poziom ulicy, sprzyjając tworzeniu się tętniącej życiem atmosfery i przyczyniając się do trwającej transformacji tego kultowego miejsca.

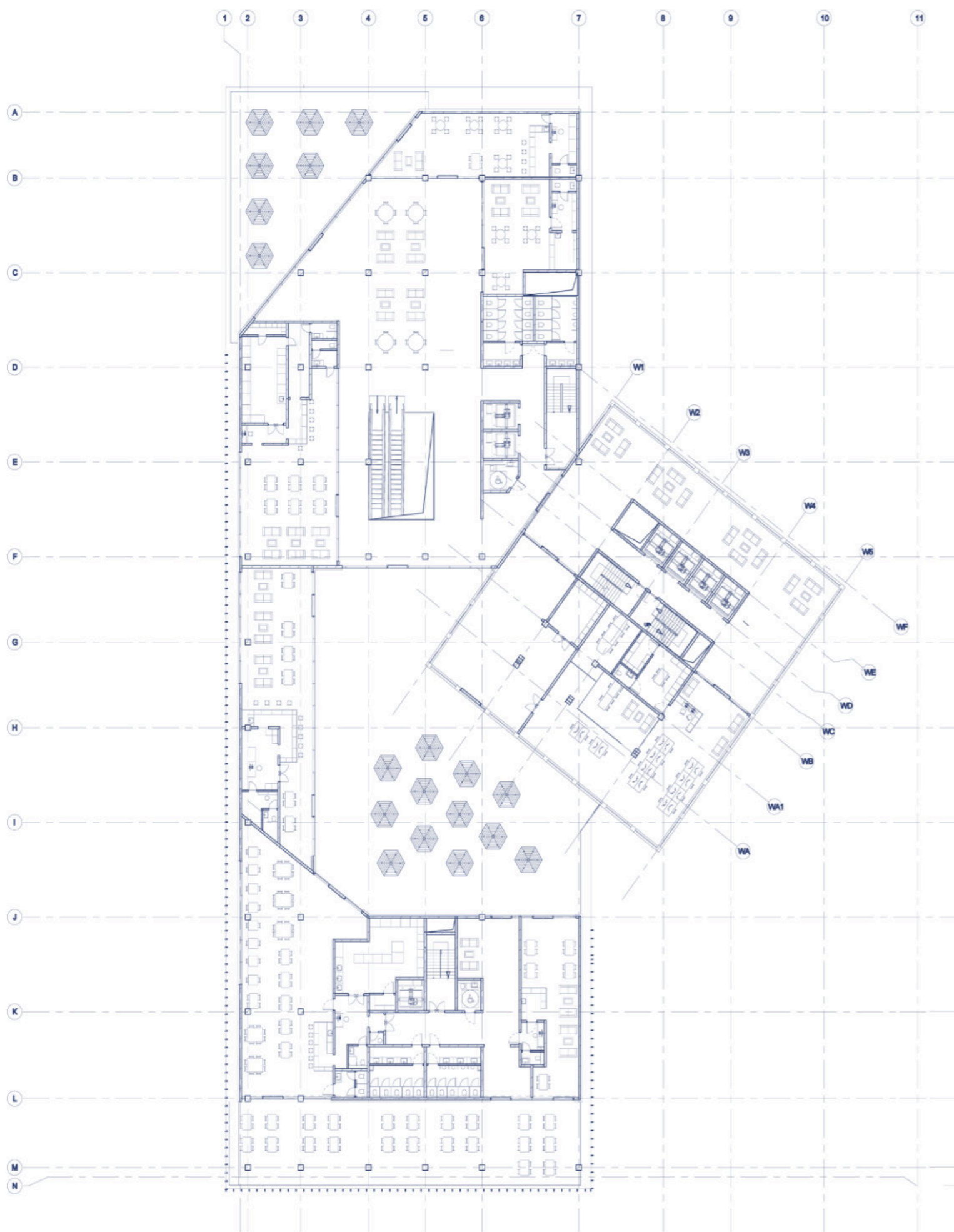
Software: Rhino, Grasshopper, Revit, Rhino-Inside, 3ds Max, V-ray



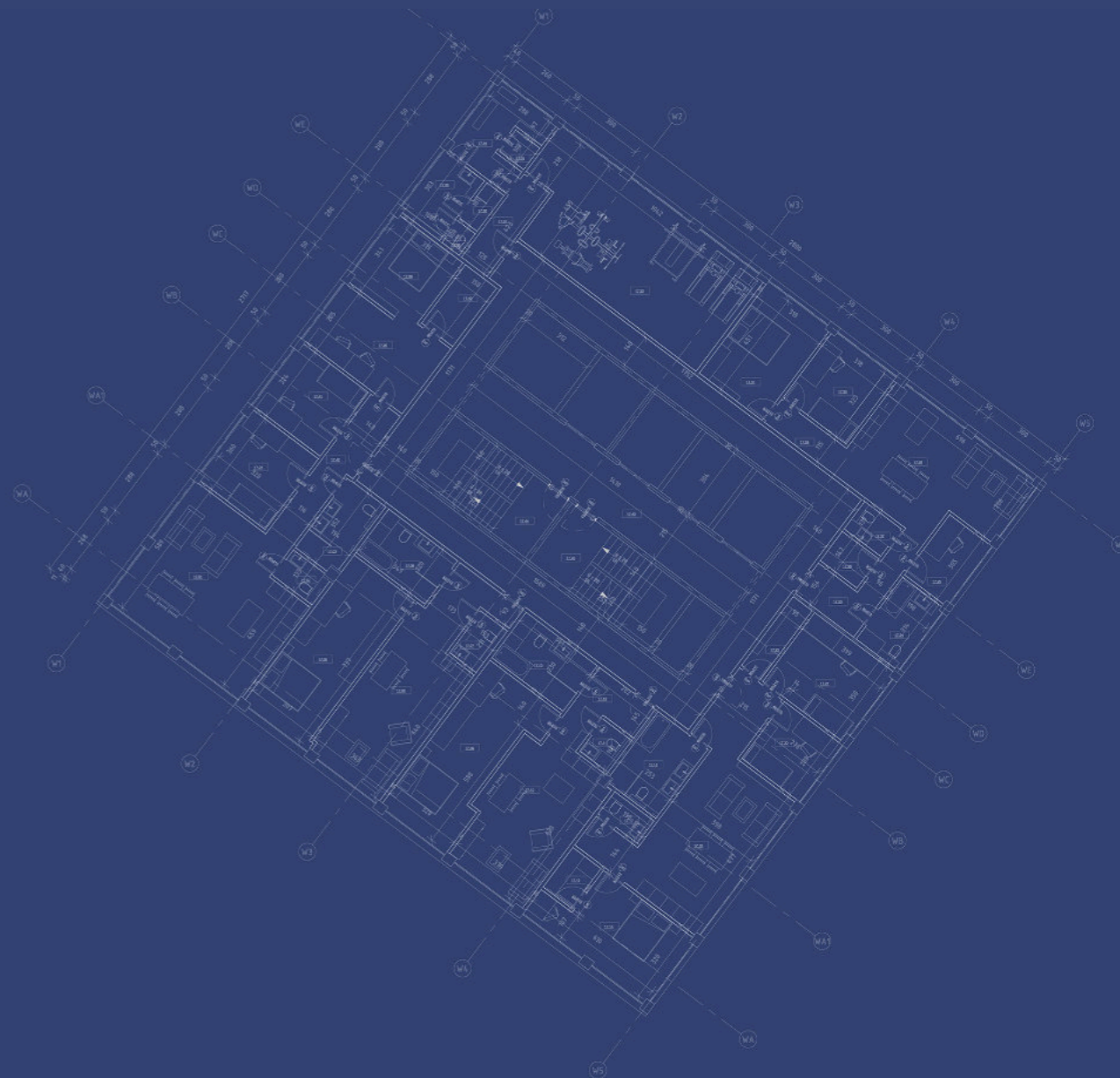


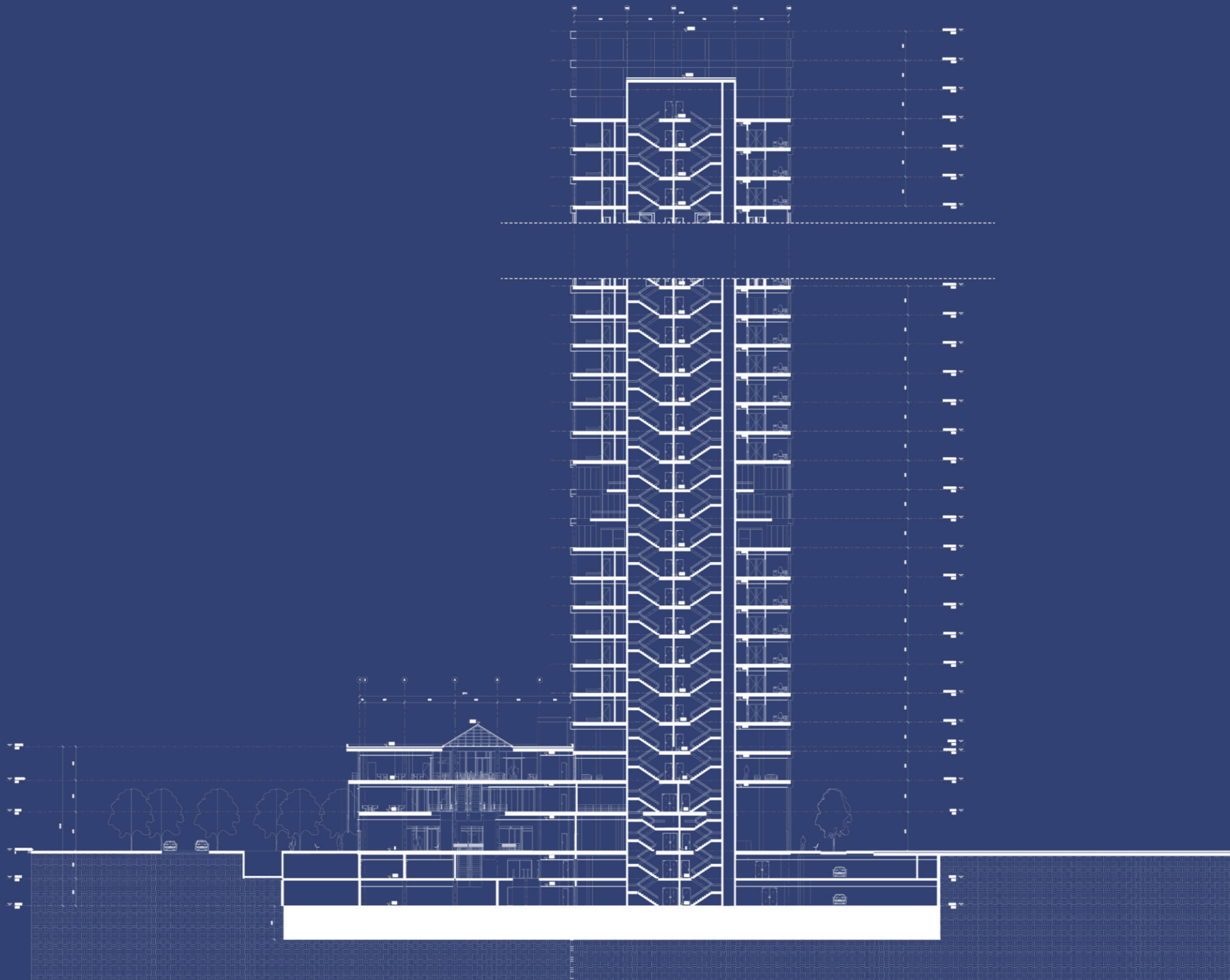






Powtarzalny układ mieszkań w wieży mieszkalnej maksymalizuje wydajność i zapewnia piękne widoki, oferując różnorodne, elastyczne przestrzenie mieszkalne, skąpane w naturalnym świetle. Po lewej stronie, ostatnie piętro podium ukazuje dynamiczne połączenie, gdzie wieża mieszkalna i poziomy handlowe się spotykają. Ta przemyślana przestrzeń zapewnia mieszkańcom płynny dostęp do różnorodnych udogodnień podium, tworząc tętniącą życiem atmosferę społeczności, w której praca, życie i wypoczynek się przenikają.



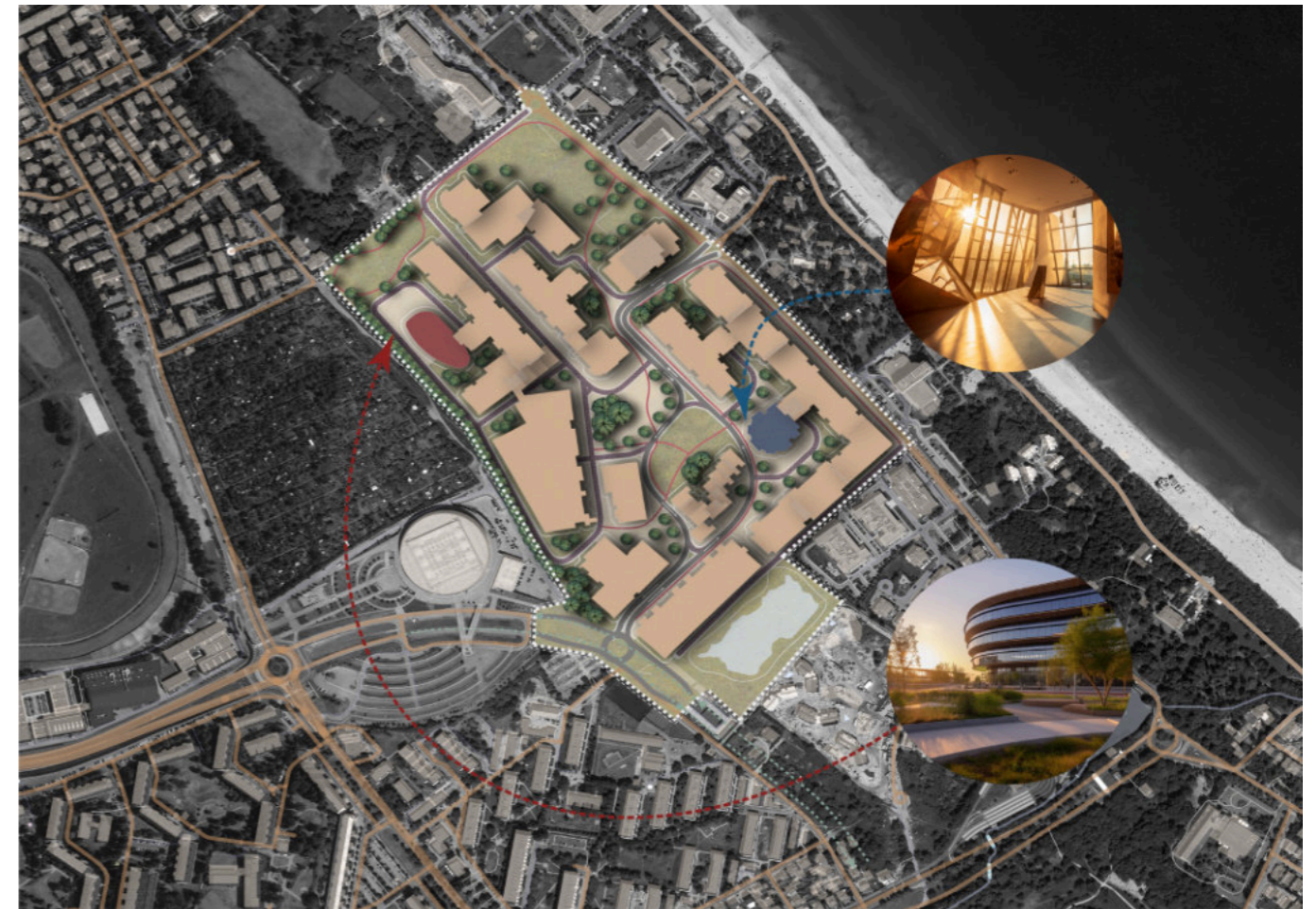
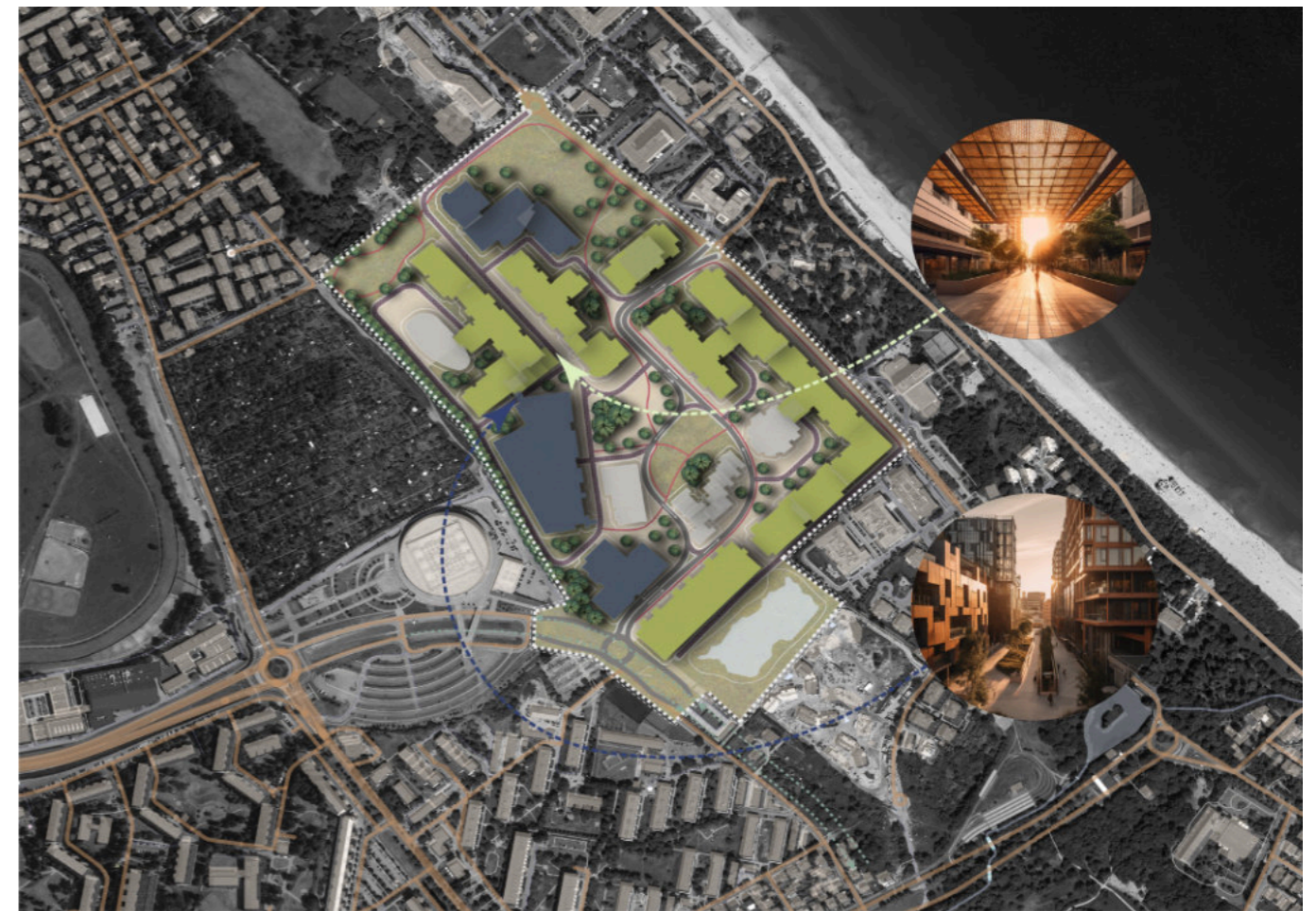


15 Minutowe Założenie Urbanistyczne na Granicy Gdańska i Sopotu

Projekt Studencki 2023

Inspirowany innowacyjnym planowaniem urbanistycznym Ørestad w Kopenhadze, ten projekt zakłada stworzenie nowej dzielnicy w Sopocie, w której priorytetem jest piesza dostępność, zrównoważony rozwój i silne więzi społeczne. Projekt integruje przestrzenie mieszkalne, handlowe i rekreacyjne w promieniu 15 minut, tworząc samowystarczalną okolicę, w której mieszkańcy mają łatwy dostęp do najważniejszych udogodnień i usług, pieszo lub rowerem. Architektura nowej dzielnicy łączy nowoczesną estetykę z harmonią otaczającego krajobrazu, tworząc tętniące życiem i przyjazne środowisko miejskie.

Software: Midjourney, Illustrator







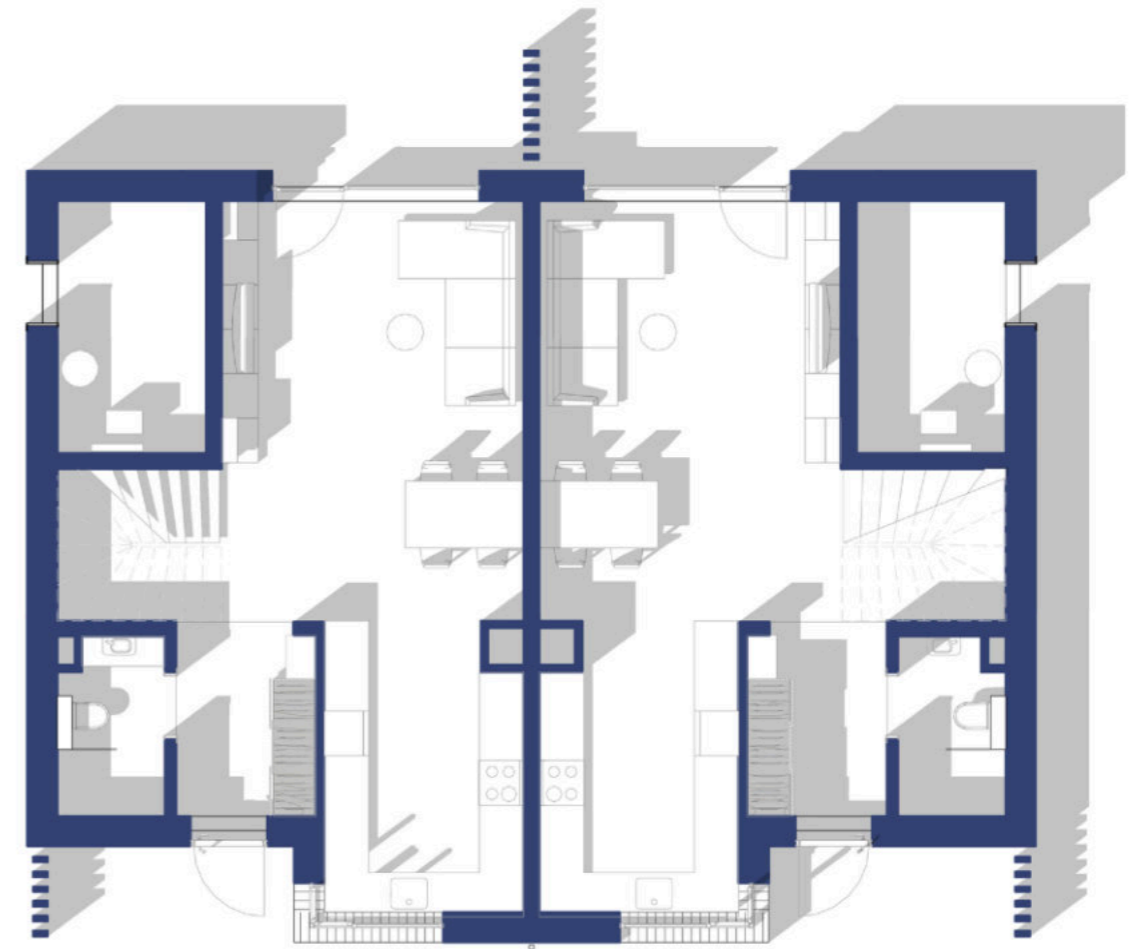
Osiedle Domów Jednorodzinnych

Gdynia

Projekt Komercyjny



Położone na spokojnych obrzeżach Gdyni, to osiedle mieszkaniowe oferuje harmonijne połączenie nowoczesnego stylu życia z naturalnym spokojem. Zabudowa skupiona wokół zieleni, zaprojektowana z wykorzystaniem prostych linii i naturalnych materiałów, zapewnia mieszkańcom prywatność i poczucie wyciszenia. Wspólne udogodnienia i przestrzenie rekreacyjne sprzyjają budowaniu silnej społeczności, a dogodna lokalizacja umożliwia łatwy dostęp do tętniącego życiem centrum miasta.



Software: Revit, 3ds Max, V-ray

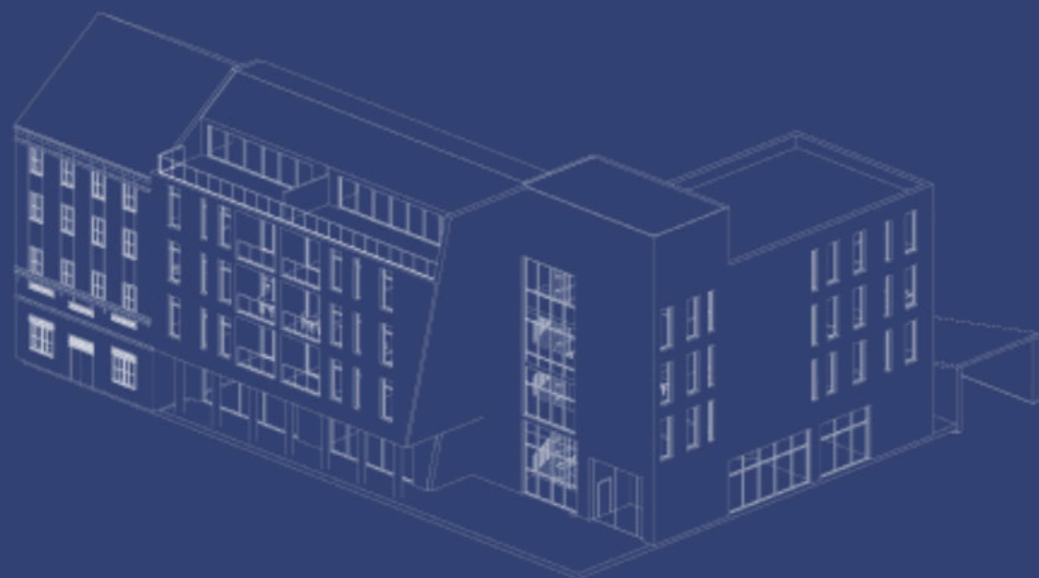




Budynek Mieszkalny

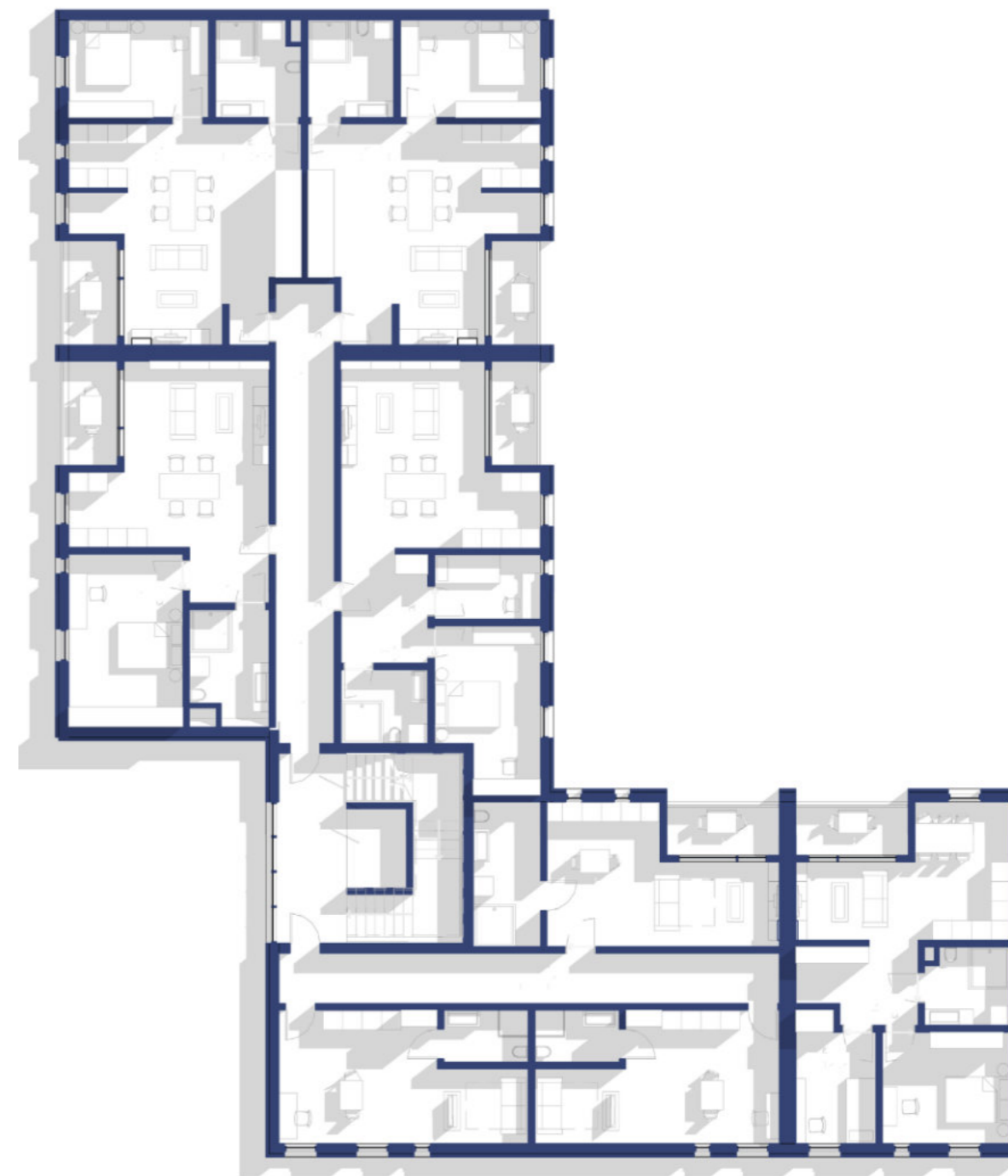
Łąkowa, Gdańsk

Projekt Studencki 2020



Ten nowoczesny budynek mieszkalny wypełnia lukę w zabudowie historycznej dzielnicy Gdańska, Dolnego Miasta. Jego ceglana fasada oraz dynamiczne, pionowe żebra tworzą współczesną estetykę, która harmonijnie wpisuje się w otaczającą architekturę. Wnętrze oferuje komfortowe przestrzenie mieszkalne, pełne naturalnego światła.

Software: Revit, Lumion

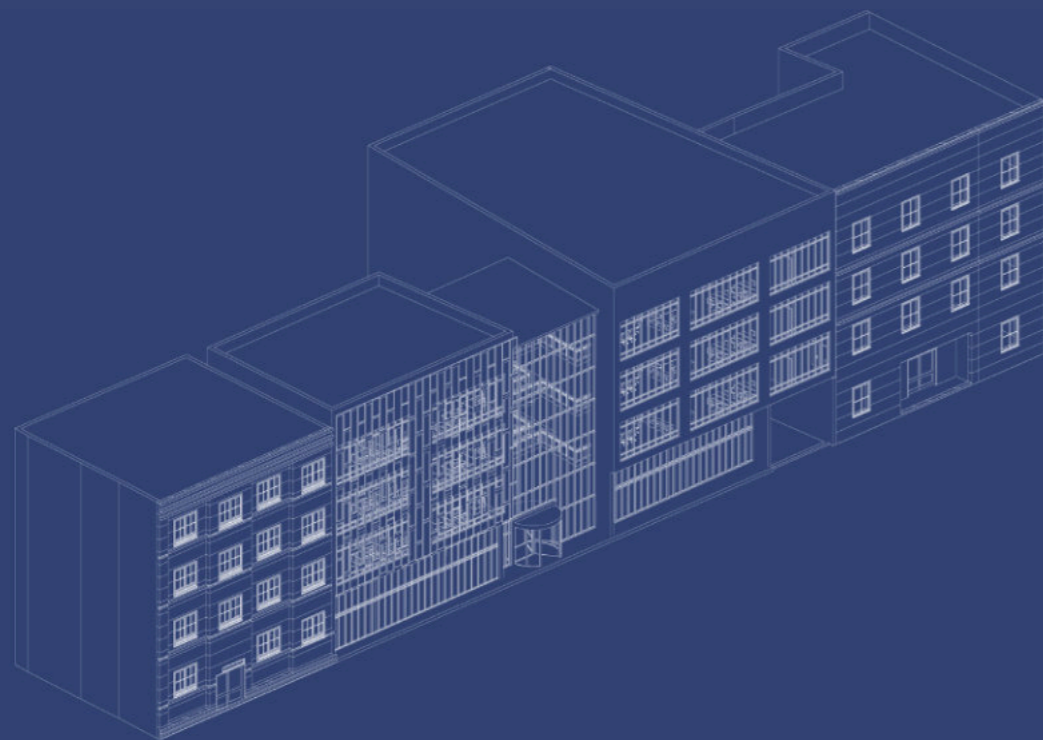




Budynek Biurowy

Portowa, Gdynia

Projekt Studencki 2020



Nowoczesny biurowiec, położony w sercu modernistycznej Gdyni, harmonijnie wpisuje się w bogate dziedzictwo architektoniczne miasta. Jego minimalistyczna, geometryczna fasada, będąca połączeniem szkła i metalu, współgra z otaczającą zabudową, jednocześnie wnosząc świeżą perspektywę. Duże okna wypełniają wnętrze naturalnym światłem, a otwarty plan piętra zapewnia elastyczną przestrzeń do pracy, sprzyjającą współpracy i innowacyjności. Parter budynku płynnie łączy się z przestrzenią ulicy, zachęcając przechodniów do odwiedzenia tętniących życiem lokali usługowych.

Software: Rhino, Grasshopper, Revit, Lumion



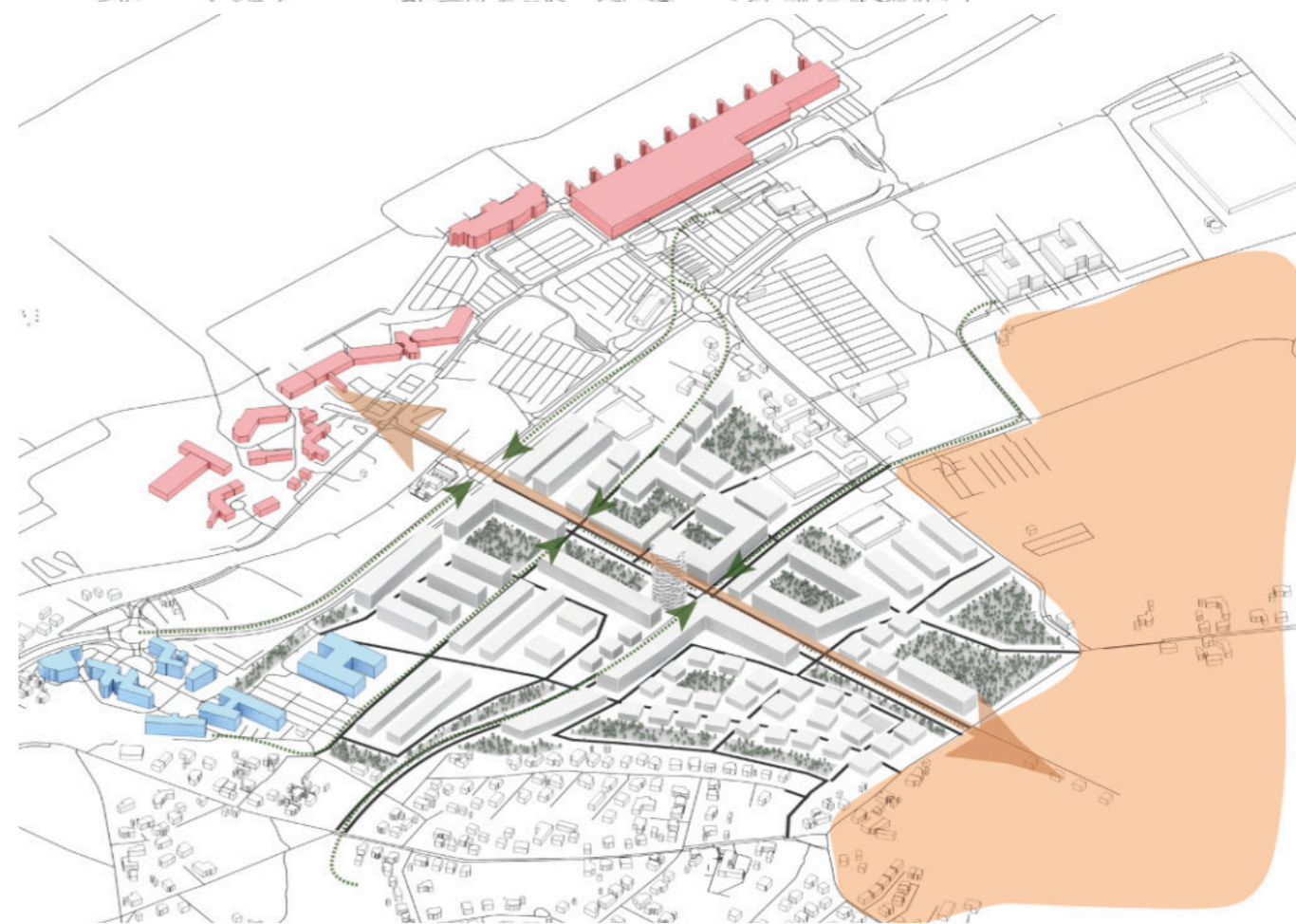
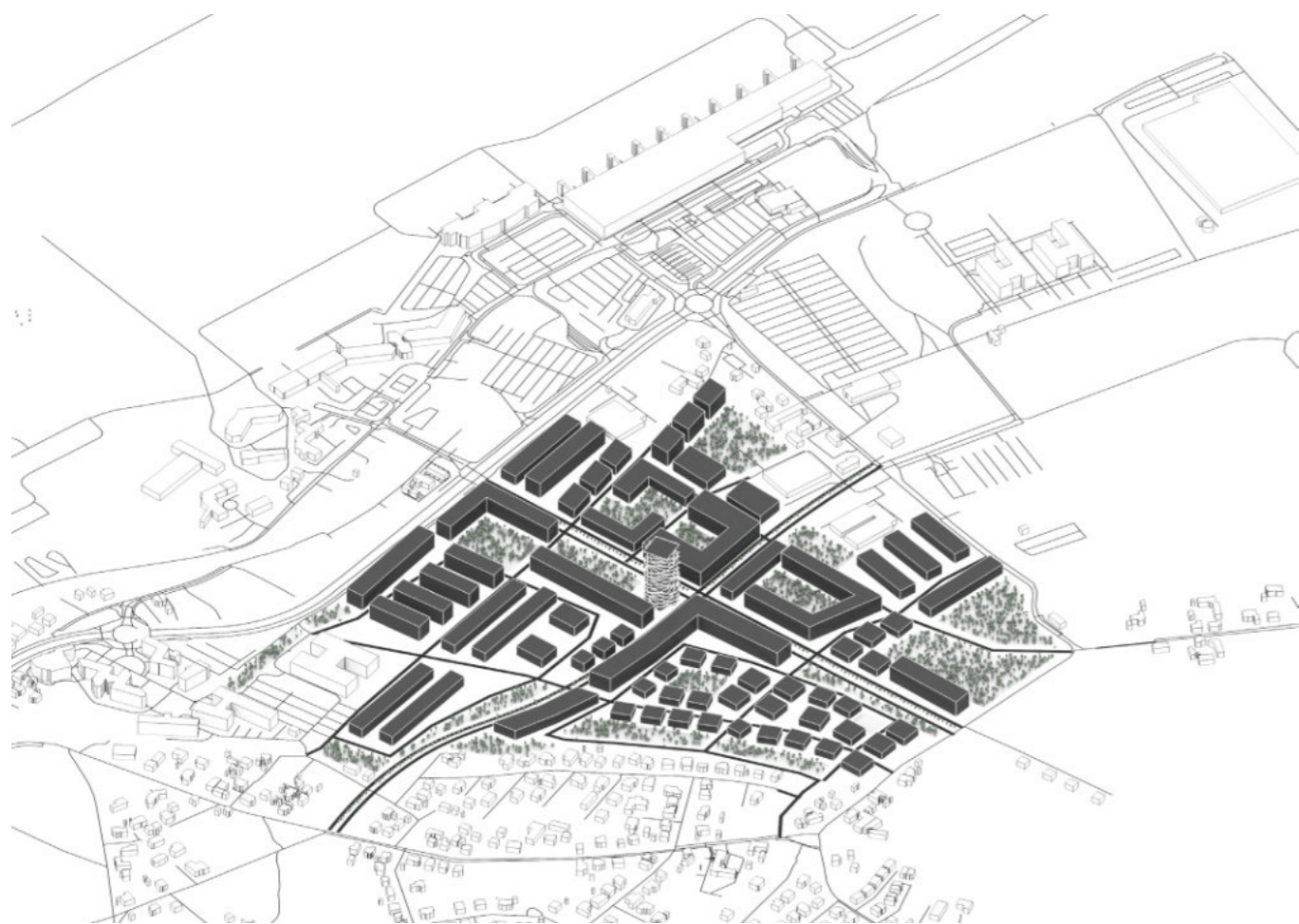


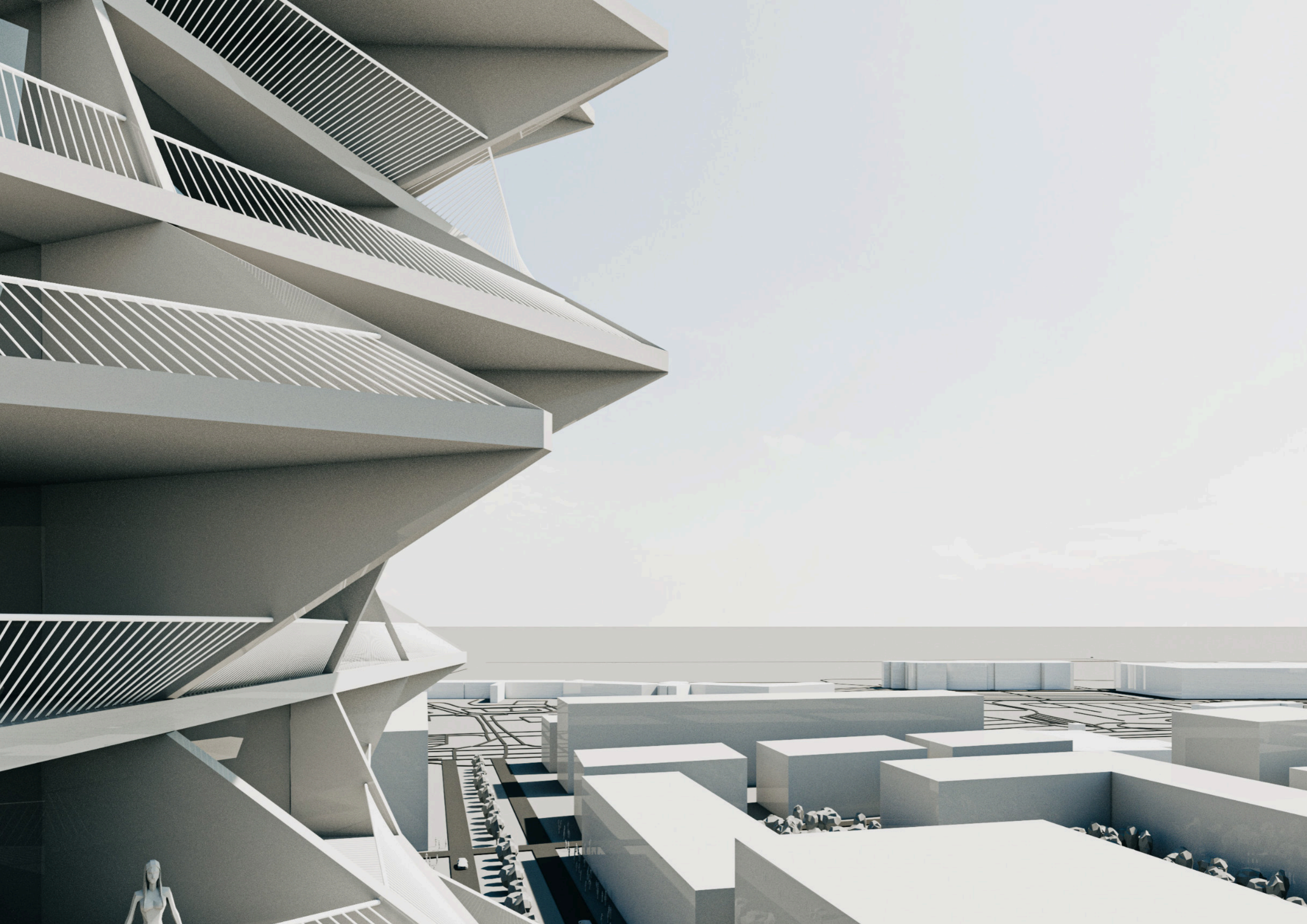
Dzielnica Innowacji w Gdańsku: Inteligentne miasto napędzane technologią i współpracą

Projekt Studencki 2023

Projekt ten, zlokalizowany w dynamicznie rozwijającym się obszarze wokół lotniska w Gdańsku, zakłada stworzenie tętniącej życiem, wielofunkcyjnej dzielnicy, która harmonijnie połączy przestrzeń mieszkalną, handlową i rekreacyjną. Projekt wykorzystuje bliskość lotniska, głównych arterii komunikacyjnych oraz Pomorskiej Kolei Metropolitalnej, aby stworzyć dobrze skomunikowany i dostępny węzeł dla firm, mieszkańców i turystów. W ramach projektu przewidziano różnorodne opcje mieszkaniowe, nowoczesne przestrzenie biurowe, sklepy, restauracje, a także liczne tereny zielone i obiekty rekreacyjne. To dynamiczne środowisko miejskie sprzyja budowaniu silnej społeczności, promuje zrównoważony styl życia i umacnia pozycję Gdańska jako wiodącego ośrodka innowacji i rozwoju gospodarczego.

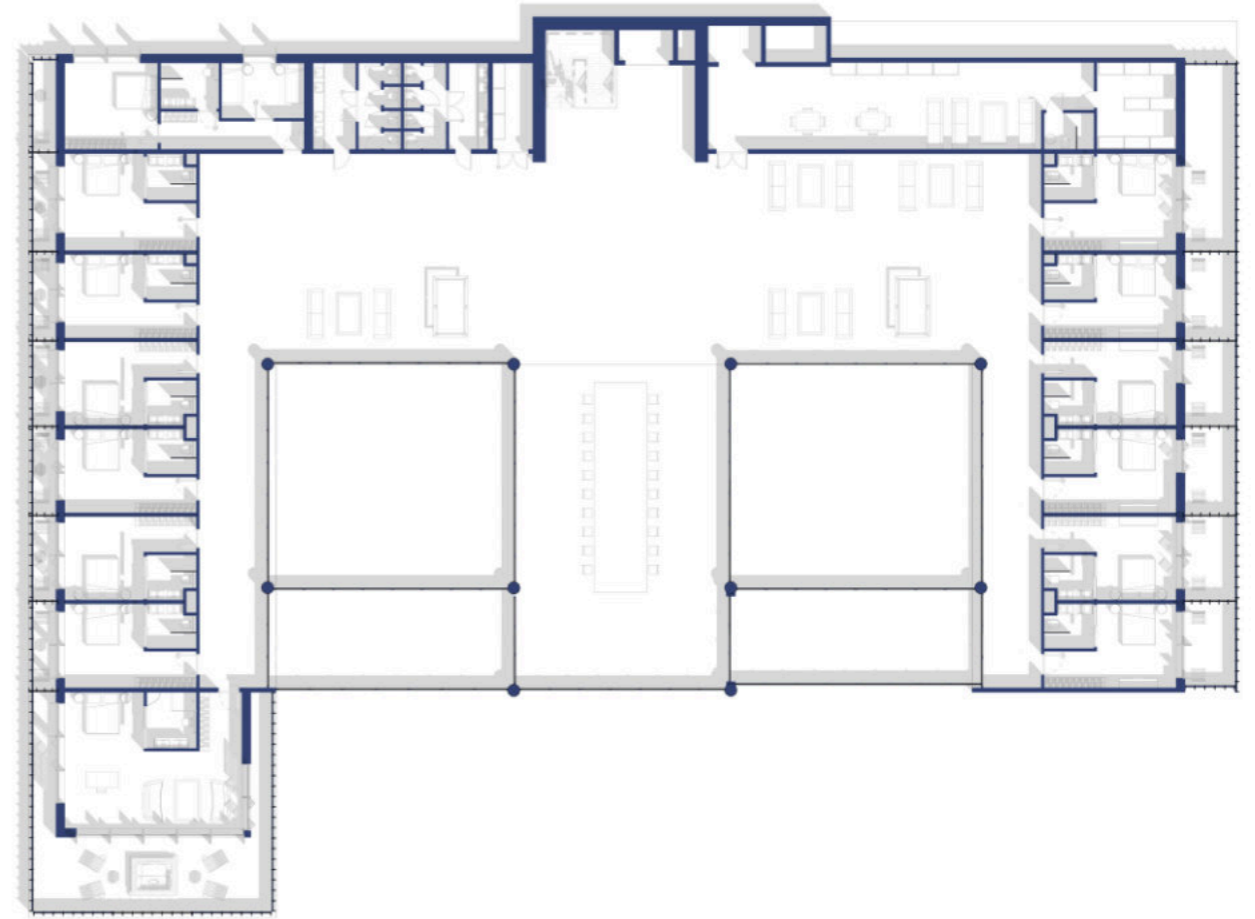
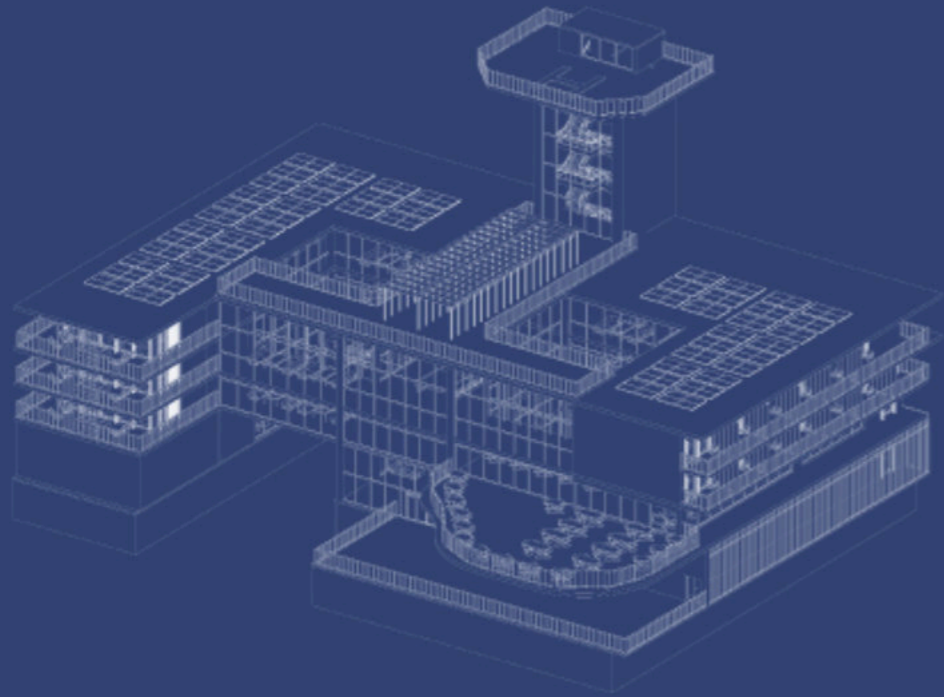
Software: Rhino, Grasshopper, Illustrator





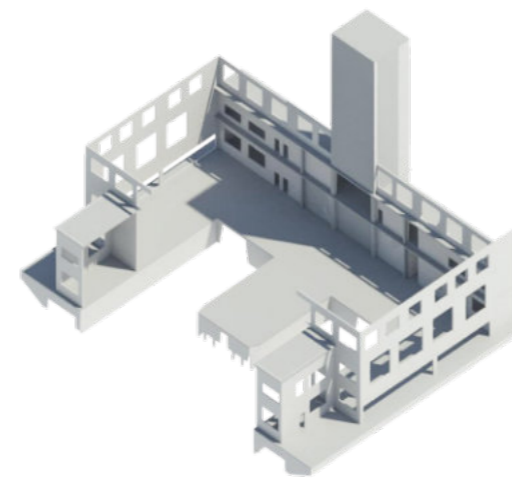
Transformacja Ruin Torpedowni

Projekt Szkolny 2021



Ten ambitny projekt przekształca pozostałości po torpedowni z czasów II wojny światowej w luksusowy hotel nad brzegiem morza. Projekt oddaje hołd przemysłowemu dziedzictwu tego miejsca, jednocześnie oferując nowoczesne udogodnienia i zapierające dech w piersiach widoki na Morze Bałtyckie. Jako symbol odporności i odnowy, hotel stanowi świadectwo bogatej historii Gdyni i jej dynamicznej przyszłości.

Software: Revit, V-ray, Twinmotion



Stan Istniejący

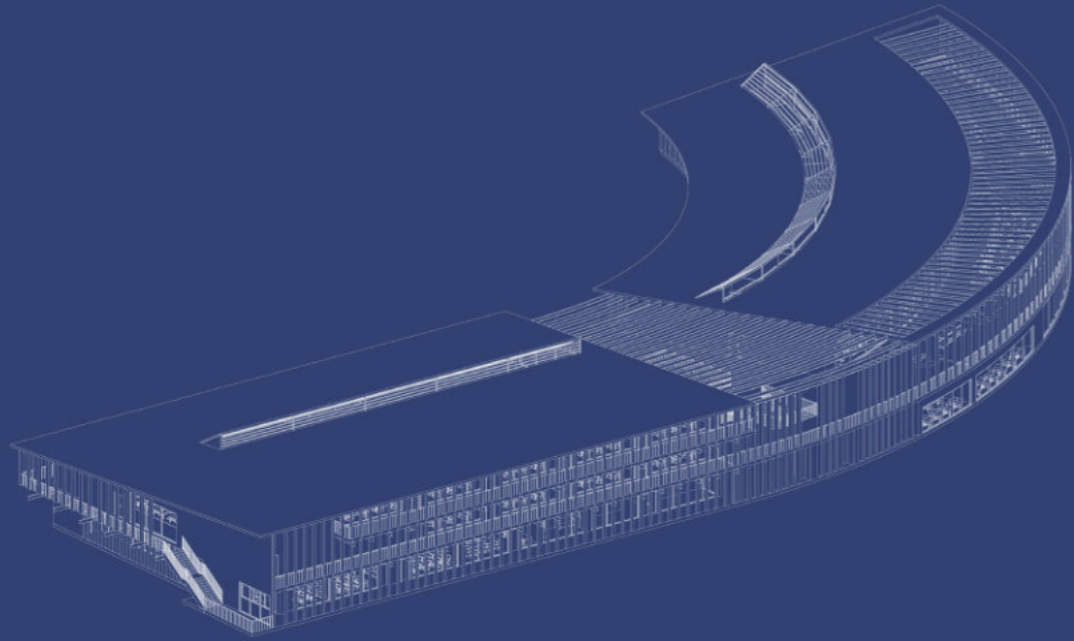


Koncepcja Transformacji



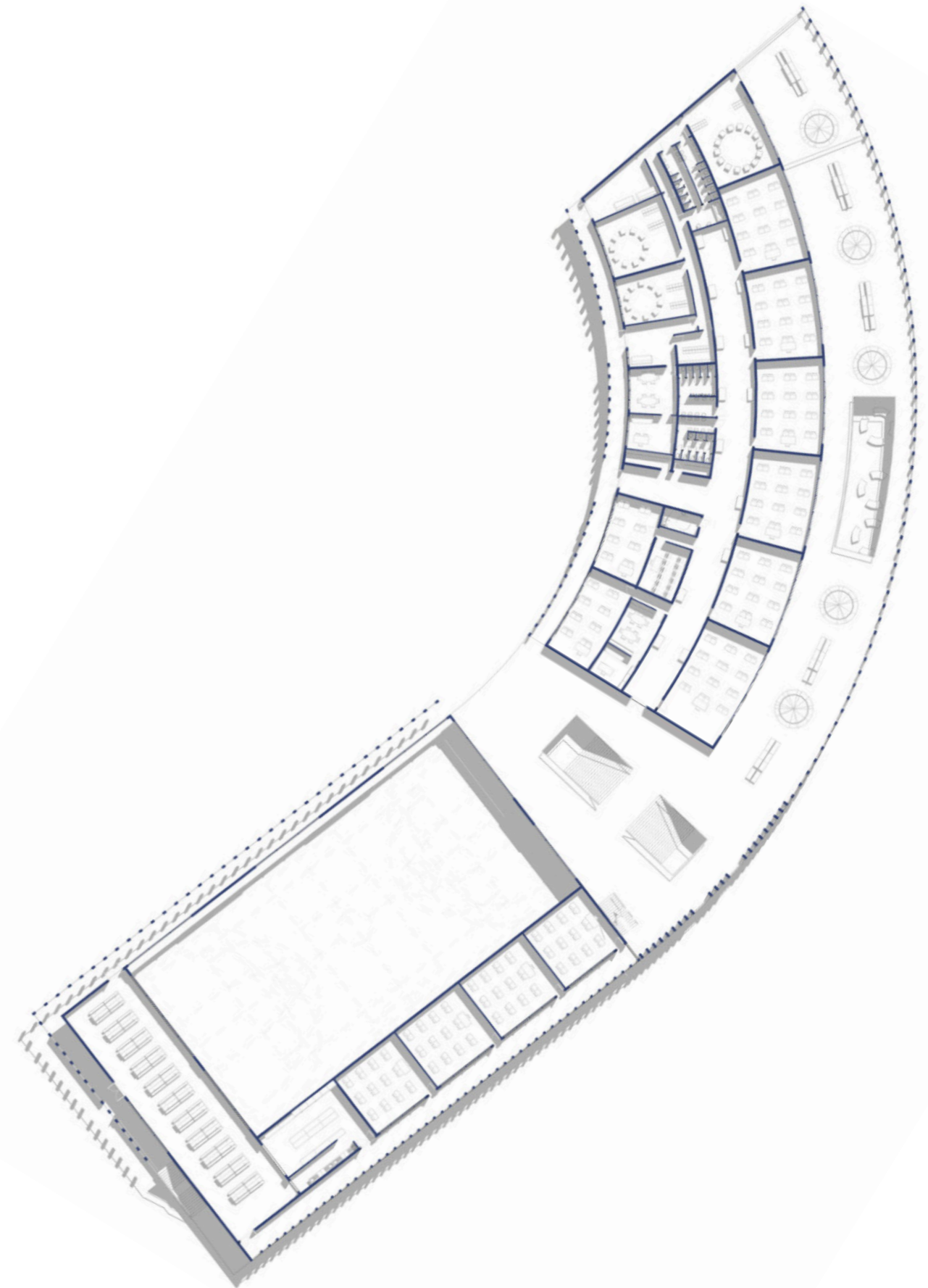
Szkoła Społeczna w Kibeho w Rwandzie

Projekt Studencki 2022



Ten kompleks szkolny, usytuowany wśród rwandyjskich wzgórz, stanowi ważne centrum edukacyjne dla społeczności Kibeho. Projekt integruje szkołę zawodową, podstawową oraz przedszkole, zapewniając wszechstronne środowisko nauki dla uczniów w różnym wieku. Zewnętrzne tarasy, sala gimnastyczna, sale lekcyjne, pracownie komputerowe i stolówka zaspokajają różnorodne potrzeby, a architektura harmonizuje z otaczającym krajobrazem, tworząc przyjazną i inspirującą przestrzeń do nauki i rozwoju.

Software: Revit, 3ds Max, V-ray





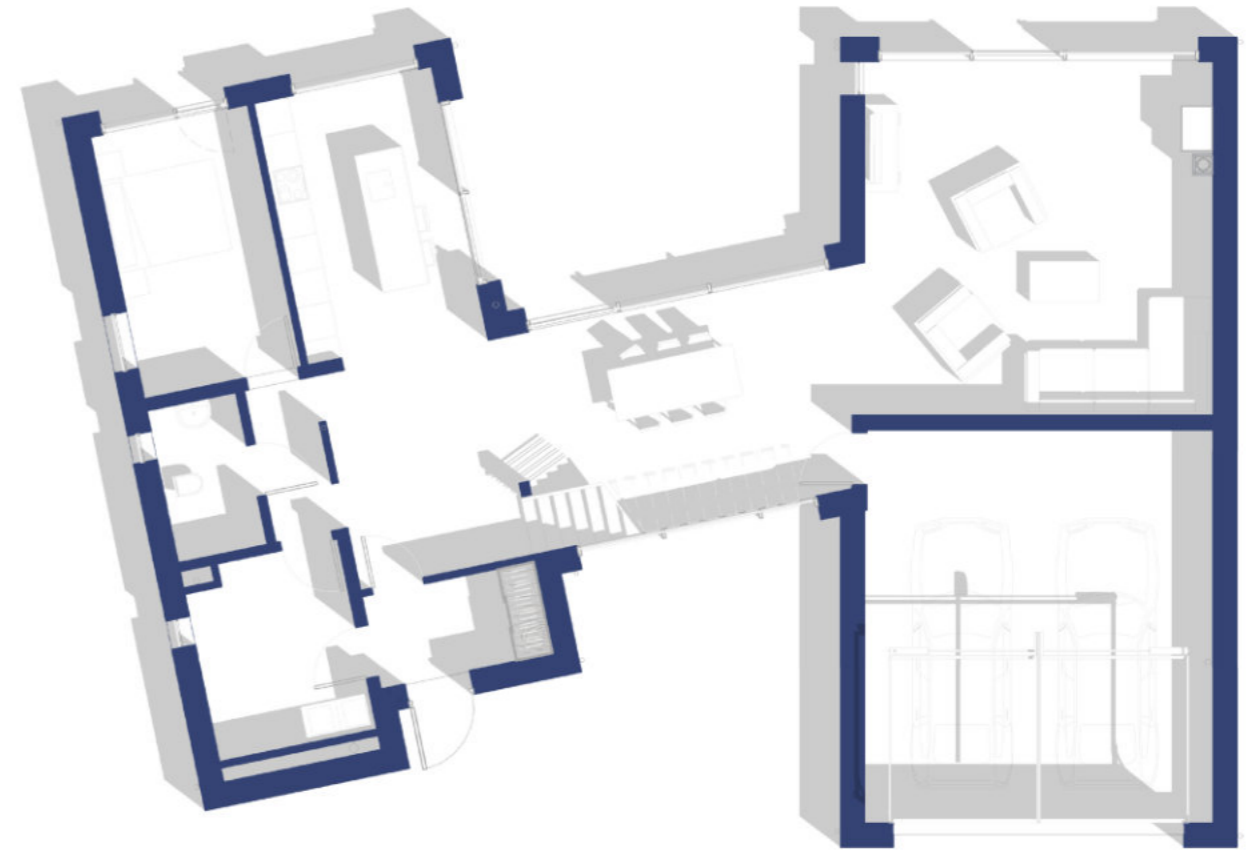
Nowoczesny Dom nad Jeziorem

Projekt Komercyjny



Projektowany dom nad jeziorem oferuje spokojne schronienie, harmonijnie łącząc nowoczesny design z otaczającym krajobrazem naturalnym. Jego prosta, a zarazem elegancka forma, charakteryzująca się czystymi liniami i naturalnymi materiałami, idealnie wpisuje się w spokojne otoczenie. Duże okna zapewniają mnóstwo naturalnego światła i zapierające dech w piersiach widoki na jezioro, tworząc płynne połączenie między wnętrzem a przestrzenią na zewnątrz. Przemyślany projekt domu stawia na komfort, funkcjonalność oraz głębokie uznanie dla piękna natury.

Software: Revit, 3ds Max, V-ray





Dom Szeregowy

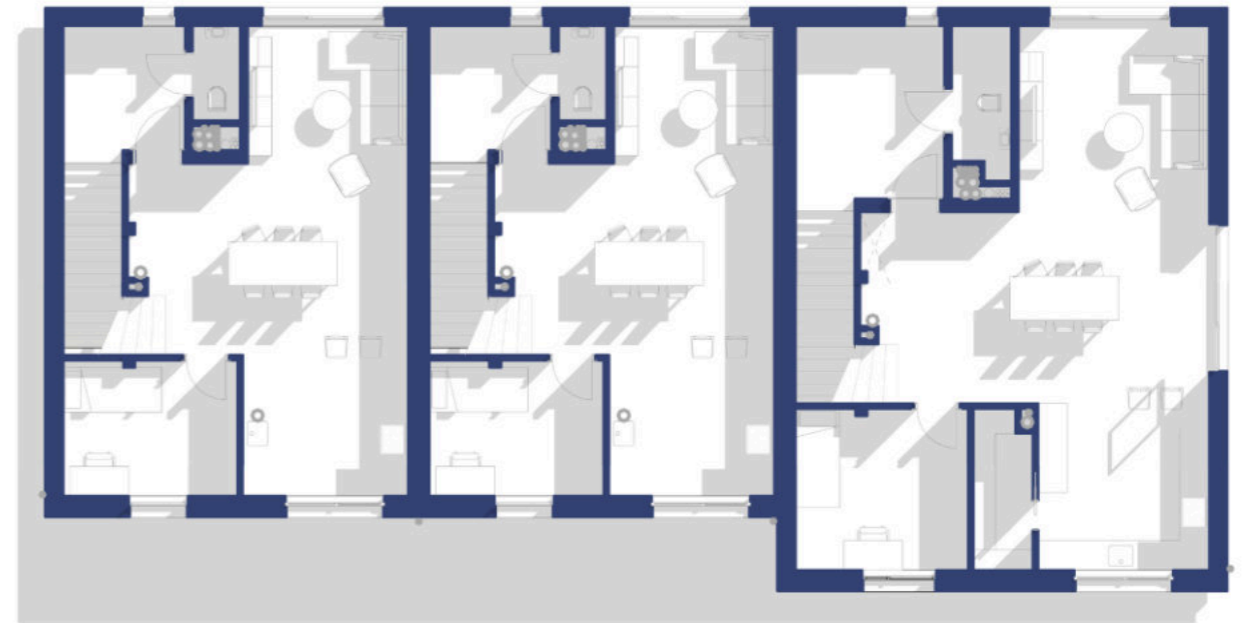
Gdańsk

Projekt Komercyjny



Położone na malowniczym zboczu w Gdańsku, to osiedle szeregowców oferuje wyjątkową możliwość nowoczesnego mieszkania. Każdy dom posiada prywatny ogród, zintegrowany garaż oraz dwie przestronne kondygnacje mieszkalne, zaprojektowane tak, aby maksymalnie wykorzystać widoki i naturalne światło. Architektura, będąca harmonijnym połączeniem nowoczesnej estetyki i naturalnych materiałów, płynnie wpisuje się w pochyły krajobraz, tworząc spokojną i przyjazną społeczność.

Software: Revit, 3ds Max, V-ray





Dom w Lesie

Gdańsk

Projekt Komercyjny



Położony w spokojnym lesie, ten indywidualnie zaprojektowany dom oferuje ucieczkę od codziennego zgiełku. Otwarta przestrzeń dzienna łączy się z prywatnym patio, zacierając granice między wnętrzem a ogrodem. Taras na piętrze zapewnia wspaniałe widoki na okoliczny las, tworząc oazę spokoju. Nowoczesny design domu i naturalne materiały harmonizują z otoczeniem, a zintegrowany garaż zapewnia wygodę.

Software: Revit, 3ds Max, V-ray

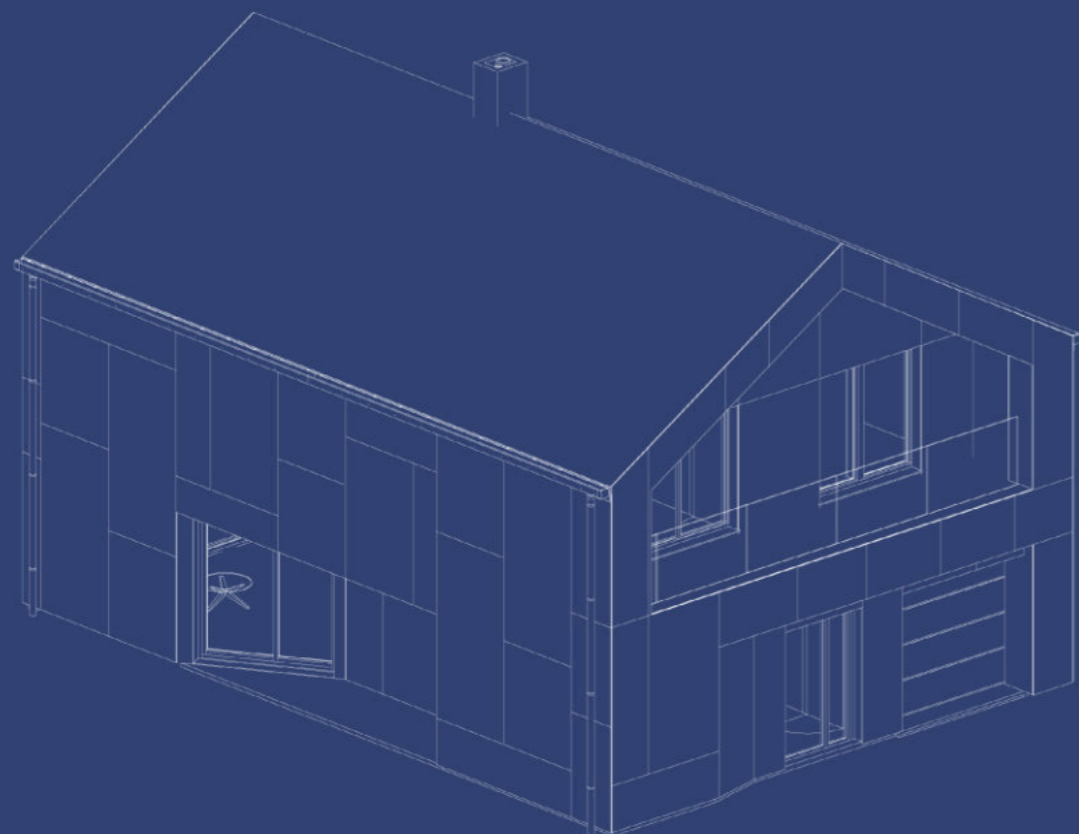




Dom Jednorodzinny

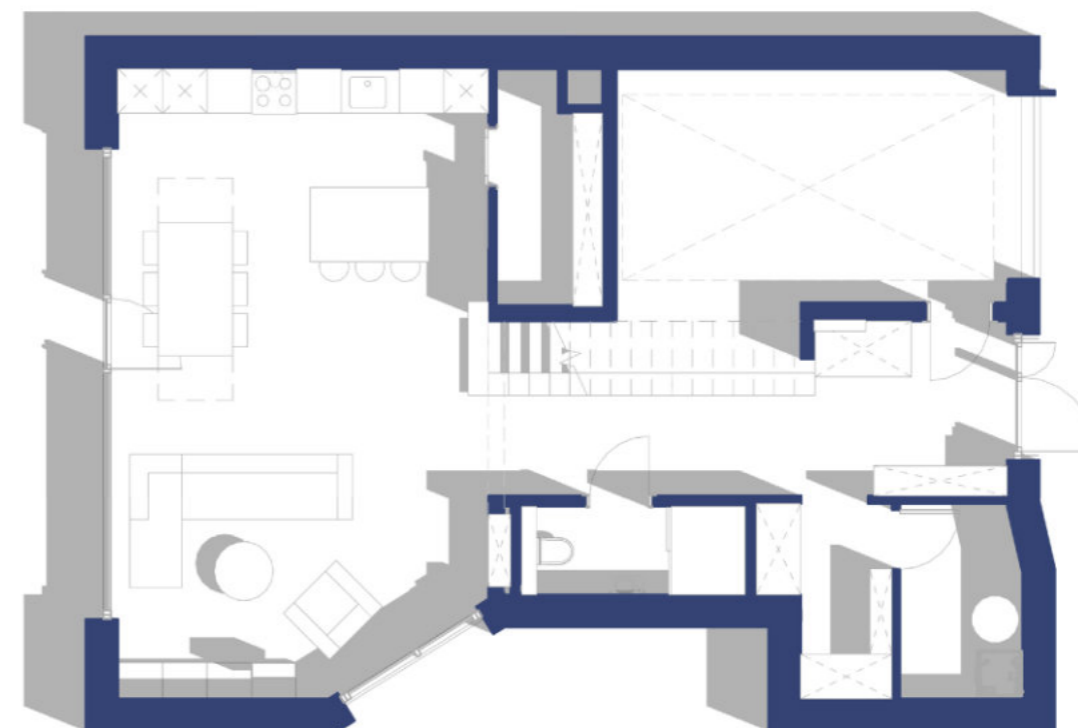
Gdańsk

Projekt Komercyjny



Indywidualnie zaprojektowany dom harmonijnie wpisuje się w leśne otoczenie. Ciepłe, drewniane wykończenie i proste linie tworzą współczesną estetykę, która idealnie komponuje się z naturalnym krajobrazem. Duże okna wpuszczają mnóstwo naturalnego światła i oferują wspaniałe widoki na otaczające drzewa, zacierając granice między wnętrzem a ogrodem. Zintegrowany garaż i przestronny układ zapewniają zarówno funkcjonalność, jak i komfort, czyniąc ten dom oazą spokoju dla nowoczesnego stylu życia.

Software: Revit, 3ds Max, V-ray

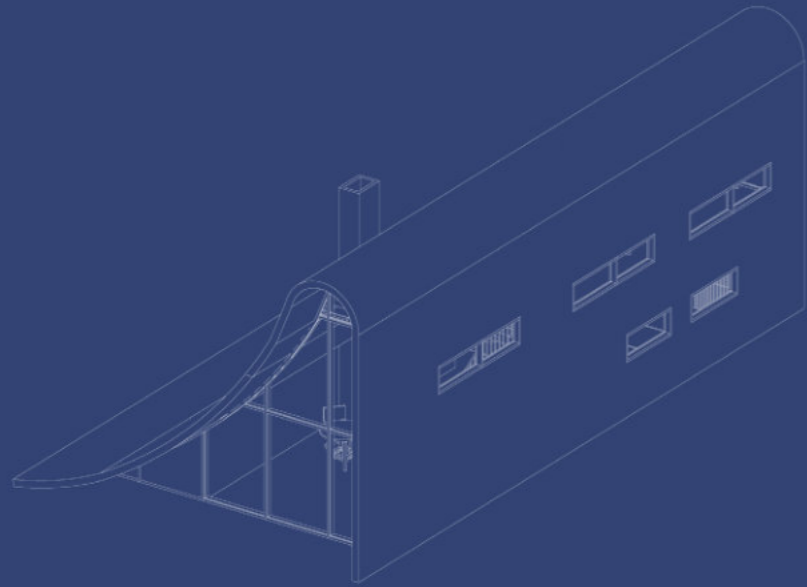




Dom Letniskowy

Kłodno, Poland

Projekt Studencki 2022



Pośród spokojnego lasu, tuż nad brzegiem jeziora, zaprojektowałem wyjątkowy domek letniskowy, oferujący ucieczkę od codziennego zgiełku. Jego unikalna, zaokrąglona forma, inspirowana łagodnymi wzgórzami i spokojną taflą wody, harmonijnie wpisuje się w naturalny krajobraz. Duże okna wypełniają wnętrze światłem i otwierają zapierające dech w piersiach widoki na jezioro, zacierając granicę między przestrzenią wewnętrzną a zewnętrzną. Minimalistyczny design i naturalne materiały tworzą ciepłą i spokojną atmosferę, zachęcając gości do relaksu i powrotu do natury.

Software: Revit, Midjourney, 3ds Max, V-ray





Od Koncepcji do Wizualizacji

Mój proces projektowy opiera się na wykorzystaniu różnorodnych narzędzi cyfrowych, które usprawniają przepływ pracy od koncepcji do wizualizacji. Proces rozpoczynam od stworzenia obrazów koncepcyjnych w Midjourney, które służą jako inspiracja dla przyszłej koncepcji. Następnie przechodzę do modelowania koncepcyjnego w Rhino, uwzględniając podkłady .dwg oraz dane GIS, aby zapewnić dokładność projektu w odniesieniu do konkretnego miejsca. Dalej przechodzę do programu Revit, wykorzystując wtyczkę Rhino.Inside.Revit dla płynnej integracji, aby opracować szczegółowe modele BIM i dokumentację budowlaną.

W wybranych projektach wykorzystuję Grasshoppera do zadań projektowania obliczeniowego, takich jak optymalizacja rozmiarów i rozmieszczenia okien, analiza orientacji budynku pod kątem zysków słonecznych oraz generowanie złożonych wzorów fasad. Na koniec używam 3ds Max i V-Ray do tworzenia wysokiej jakości wizualizacji, które dokładnie oddają zamysł projektu i ożywiają go.



Concept



Design



Document



Compute



Visualize



Showcase

Od koncepcji do realizacji:
płynna cyfrowa podróż.



Fotografie











W razie jakichkolwiek pytań
lub wątpliwości zapraszam do
kontaktu

mateuszbochynski.com
m8@mateuszbochynski.com
+48 732 190 799
Warszawa/Gdańsk

Dziękuję